

# initial IQ



## GC Initial IQ Lustre Pastes NF V-Shades

- VN** Hướng dẫn kỹ thuật
- DE** Technische Arbeitsanleitung
- FR** Manuel Technique
- IT** Manuale tecnico
- ES** Manual técnico
- PL** Instrukcja techniczna

Nắm vững tất cả **thử thách** của bạn

JULY 2017

# GC

VN	DE	FR	IT	
Nội dung	Inhalts- verzeichnis	Table des matières	Indice	Page
Mục đích sử dụng và Thời hạn sử dụng	Bestimmungsgemäßer Gebrauch und Haltbarkeit	Utilisation et péremption	Campo di impiego e durata dei prodotti	3-4
Mô tả sản phẩm Lustre Pastes NF	Beschreibung der Lustre Pastes NF	Description des Lustre Pastes NF	Descrizione delle Lustre Pastes NF	5-7
Các chất lỏng của Lustre Pastes NF Set	Die Flüssigkeiten des Lustre Pastes NF Set	Les liquides du coffret Lustre Paste NF	I liquidi del set di Lustre Paste NF	8-9
Ứng dụng của Lustre Pastes NF	Lustre Pastes NF Anwendung	Application Lustre Pastes NF	Applicazione delle Lustre Pastes NF	
Biểu đồ kết hợp màu cơ bản	Kombinationstabelle Basis-Farben	Tableau de combinaisons des teintes Basic	Schema generale delle combinazioni cromatiche	10
Hướng dẫn cơ bản từng bước	Basis-Farben Step by Step Anleitung	Instruction étape par étape	Istruzioni di base passaggio per passaggio	11
Biểu đồ kết hợp màu nâng cao	Individuelle Farb-Kombinationstabelle	Tableau de combinaison des teintes chromatiques	Schema avanzato delle combinazioni cromatiche	12
Hướng dẫn cơ bản nâng cao	Individuelle Farben Step by Step Anleitung	Instruction étape par étape	Istruzioni avanzate passaggio per passaggio	13
Hoàn thiện	Finishing	Finition	Rifinitura	14
Biểu đồ nung	Brenntabelle	Tableau des températures	Grafico delle cotture	15
Mẹo và thủ thuật	Tipps und Tricks	Trucs et astuces	Consigli e accorgimenti	16
Ứng dụng của Lustre Pastes NF	Möglichkeiten mit Lustre Pastes NF	Possibilités offertes avec les Lustre Pastes NF	Esempi di applicazioni delle Lustre Pastes NF	17
Giảm bớt kỹ thuật biến đổi với GC Initial CL-F	Cut Back Technik mit GC Initial CL-F modifiziert	Technique Cut Back modifiée avant GC Initial CL-F	Tecnica di Cut Back modificata con GC Initial CL-F	18-19
FAQ	FAQ	FAQ	Domande più frequenti	20-22

# GC Initial IQ Lustre Pastes NF V-Shades

## **VN** Mục đích và thời hạn sử dụng

## **DE** Bestimmungsgemäßer Gebrauch und Haltbarkeit

### **VN** Độ sâu màu và độ trong mờ như thật

GC Initial IQ Lustre Pastes NF (LP NF) các thuốc màu gồm 3 chiều được phát triển để mang lại độ sâu màu và độ mờ như thật cho toàn bộ dải GC Initial ceramic. Nhờ có “Công thức mới”, giờ đây bạn có thể mang những chiếc mão và cầu của mình vào cuộc sống với bộ chuyên dụng Lustre Pastes NF, cùng với sự kết hợp tối ưu với gốm sứ CTE “thấp” và “cao”. Có sẵn để sử dụng nhất quán, Lustre pastes NF được dựa trên các hạt gốm tốt và có thể được áp dụng trong một lớp dày hơn, nơi họ sẽ thể hiện sức sống vượt trội và một men rất tự nhiên để phục hình của bạn.

### Đặc điểm

- Chỉ một bộ chuyên dụng cho tất cả các chỉ dẫn khác nhau cho toàn bộ dải GC Initial ceramic.
- GC Initial IQ Lustre Pastes NF được dựa trên các hạt gốm mịn, cho phép sử dụng một ứng dụng dày hơn so với các vết màu thông thường.
- Pastes (Chất nhào) trung bình cải thiện và độc đáo, nó có một đặc tính thixotropic tốt cho các ứng dụng dễ dàng và chính xác.
- Có sẵn trong trạng thái sẵn sàng để sử dụng (1 x Trung tính, 1 x Giá trị, 4 x Sắc thái cơ thể, 8 x Màu hiệu ứng men).
- Đặc tính huỳnh quang cao của Lustre Pastes đảm bảo vẻ ngoài của răng rất tự nhiên.

### Chỉ định

The Luster Pastes NF là một trong tất cả các giải pháp cho dòng Initial hoàn chỉnh từ GC. Nó có thể sử dụng Lustre Pastes NF trong một dải CTE rộng - từ 6,9 đến 13,3 để hoạt động với gần như tất cả các loại gốm. Lustre Pastes NF đại diện cho một thay thế hiện đại cho nhuộm màu và tráng men thông thường, cũng như cho màu sắc, độ sáng, giá trị màu xám và sửa chữa kết cấu bề mặt của tất cả các mão và cầu gốm sứ của bạn. Do tính chất độc đáo, nó chỉ là một vài phút để cá nhân hóa bề mặt nhai của mão và cầu của bạn, sơn trên các dải trắng, decalcifications, đường tóc và đường nứt hoặc để mô tả răng sứ nhân tạo Chỉ một bộ chuyên dụng cho tất cả các chỉ dẫn khác nhau cho toàn bộ dải GC Initial ceramic.

### Lưu ý: Những gì bạn vẽ (trên) là những gì bạn nhận được (sau khi nung)

GC Initial IQ Lustre Pastes Set NF

Bao gồm:

1x Neutral, 1 x Value, 4 x Body Shades, 8 x Enamel effect shades, Diluting Liquid, Refresh Liquid, 1 mixing dish, 2 brushes, Picture IFU

### **DE** Farbtiefe und lebendige Transluzenz

GC Initial IQ Lustre Pastes NF (LP NF) sind drei-dimensionale Keramik-Malfarben die entwickelt wurden, um Farbtiefe und lebendige Transluzenz für die komplette Initial-Keramik-Linie zu erzielen. Dank ihrer „neuen Formel“ können Sie nun ihre Kronen und Brücken mit diesem überzeugenden Lasurpasten Set zum Leben erwecken, perfekt abgestimmt auf Keramiken mit niedrigem und hohem WAK. Verfügbar in gebrauchsfertiger Konsistenz, basierend auf feinen Keramikpartikeln, können die Lasurpasten in einer dicken Schicht aufgetragen werden und weisen eine unübertroffene Vitalität sowie einen natürlichen Glanz ihrer Restauration auf.

### Eigenschaften

- Nur ein Set für alle Indikationen in der kompletten Initial Keramik Linie.
- Die GC Initial IQ Lustre Pastes NF basierend auf feinen Keramikpartikeln, ermöglichen das Auftragen in nur einer dicken Schicht.
- Das verbesserte und einzigartige Pastenmedium hat thixotrope Eigenschaften und lässt sich einfach und präzise auftragen.
- Verfügbar in gebrauchsfertiger Konsistenz (1 x Neutral, 1 x Value, 4 x Body Farben, 8 x Enamel Effekt Farben).
- Die hohe Fluoreszenz der Lustre Pastes NF gewährleistet das Aussehen natürlicher Zähne.

### Indikationen

Die Lustre Pastes NF sind eine “one for all” Lösung für die komplette Initial Keramik Linie von GC. Es ist möglich die Lasurpasten in einem großen WAK-Bereich zwischen 6,9 und 13,3 für nahezu alle Arten von Keramiken zu verwenden. Diese Lustre Pastes NF bieten eine moderne Alternative zum konventionellen Bemalen und Glasieren, sowie für Korrekturen in der Farbgebung, der Helligkeit, des Grau-Werts und der Oberflächentextur bei allen Keramik-Kronen und –Brücken. Durch diese einzigartigen Eigenschaften dauert es nur wenige Minuten, um die Oberfläche ihrer Kronen und Brücken zu individualisieren, Dekalzifizierungen, weissliche Bänder, Haarrisse oder Crack Lines nachzubilden, sowie Keramikzähne zu charakterisieren.

### Denken Sie daran: “So wie Sie bemalen, kommt es nach dem Brand auch aus dem Ofen!”

GC Initial IQ Lustre Pastes Set NF

Inhalt:

1x Neutral, 1 x Value, 4 x Body Farben, 8 x Enamel Effekt Farben, Diluting Liquid, Refresh Liquid, 1 Anmischbehälter, 2 Pinsel, Arbeitsanleitung

Mô tả sản phẩm / Produkt	Thời hạn sử dụng / Haltbarkeit
GC Initial IQ Lustre Pastes NF	5 years/ Jahre
GC Initial IQ Lustre Pastes NF Diluting Liquid	4 years/ Jahre
GC Initial IQ Lustre Pastes NF Refresh Liquid	4 years/ Jahre

**VN** Vita® là nhãn hiệu đăng ký bản quyền của VITA Zahnfabrik H. Rauter GmbH & Co. KG, Bad Säckingen, Germany.

**DE** Vita® ist ein eingetragenes Warenzeichen der VITA Zahnfabrik H. Rauter GmbH & Co. KG, Bad Säckingen, Deutschland.

# GC Initial IQ Lustre Pastes NF V-Shades

## FR Utilisation et péremption

## IT Campo di impiego e durata dei prodotti

### FR Profondeur de la teinte et translucidité

GC Initial IQ Lustre Pastes NF (Lustre Pastes Nouvelle Formule - LP NF) sont des maquillants céramique en 3 dimensions conçus pour apporter profondeur et vitalité à toutes les céramiques, y compris GC Initial. Grâce à leur nouvelle formule, vous pouvez réellement apporter à vos couronnes et bridges une étonnante vitalité... avec une parfaite adaptation aux divers CET. Disponibles en pots prêts à l'emploi, les Lustres Pastes sont composées de fines particules de céramique qui peuvent être appliquées en couche épaisse, offrant une vitalité inégalée et une apparence naturelle glacée à vos restaurations.

### Caractéristiques

- Un seul coffret pour toutes les différentes indications de la gamme GC Initial.
- Les GC Initial IQ Lustre Pastes NF sont composées de fines particules de céramique, permettant une application en couche épaisse contrairement aux colorants conventionnels.
- Une pâte de consistance unique avec des propriétés de thixotropie pour des applications précises et simples.
- Disponible en pots prêts à l'emploi (1 x Neutral, 1 x Value, 4 x Body Shades, 8 x Enamel Effect Shades).
- La fluorescence élevée des Lustre Pastes assure une apparence naturelle.

### Indications

Les Lustre Pastes NF sont une solution à la gamme complète Initial de GC. Il est possible d'utiliser les Lustre Pastes NF dans un large CET – de 6,9 à 13,3 afin de travailler avec la plupart des céramiques du marché. Ces Lustre Pastes NF représentent une alternative moderne aux glazes et colorants conventionnels aussi bien en ce qui concerne leur couleur, luminosité, valeur grise, et corrections de texture de surface ... pour toutes les couronnes et bridges céramique. Du fait de leur propriétés uniques, quelques minutes suffisent pour individualiser vos travaux : réaliser des bandes blanches, taches de décalcification, fissures ou, pour caractériser les dents céramiques artificielles.

**Gardez en mémoire : Ce que vous visualisez à l'application est le résultat**

**que vous obtenez**

Coffret GC Initial IQ Lustre Pastes NF

Contenu :  
1x Neutral, 1 x Value, 4 x Body Shades, 8 x Enamel effect shades, Diluting Liquid, Refresh Liquid, 1 plateau de mélange, 2 pinceaux, un mode d'emploi illustré

### Profondità cromatica e traslucenza naturale

Le GC Initial IQ Lustre Pastes NF (LP NF) sono colori tridimensionali per ceramiche sviluppati per ottenere un effetto di profondità cromatica e traslucenza naturale con la gamma completa di ceramiche GC Initial. Grazie alla "nuova formulazione", questo set dedicato di Lustre Pastes è veramente in grado di donare vitalità alle corone e ai ponti realizzati, oltre a garantire un'ottima corrispondenza con le ceramiche sia con CET "basso" che con CET "elevato". Disponibili in una consistenza pronta all'uso, le Lustre Pastes NF sono costituite da una base di particelle fini di ceramica. Possono essere applicate in strati più spessi e in questo caso presenteranno una vitalità impareggiabile, donando ai restauri una lucentezza estremamente naturale.

### Caratteristiche

- Un solo kit dedicato per tutte le diverse indicazioni di tutta la gamma di ceramiche GC Initial.
- Le GC Initial IQ Lustre Pastes NF sono costituite da una base di particelle fini di ceramica e possono essere applicate in strati più spessi rispetto agli altri colori standard.
- La pasta ha una formulazione avanzata e unica, con proprietà tixotropiche sofisticate che permettono un'applicazione semplice e precisa.
- La consistenza è pronta all'uso (1 x Neutral, 1 x Value, 4 x Body Shades, 8 x Enamel Effect Shades).
- Grazie all'elevata fluorescenza delle Lustre Pastes, il manufatto avrà lo stesso aspetto del dente naturale.

### Indicazioni

Le Lustre Pastes NF offrono una soluzione unica per tutti i prodotti della linea Initial di GC. Le Lustre Pastes NF possono essere utilizzate in un ampio range di CET compreso tra 6,9 e 13,3 e dunque permettono di lavorare praticamente con tutti i tipi di ceramica. Queste Lustre Pastes NF rappresentano un'alternativa moderna alla colorazione e glasura convenzionali e inoltre consentono di realizzare correzioni di colore, lucentezza, gradazione di grigio e struttura superficiale di tutte le corone e i ponti in ceramica. Grazie alle proprietà uniche di questo prodotto, bastano pochi minuti per individualizzare la superficie occlusale di corone e ponti, per colorare su bande bianche, decalcificazioni, linee sottili e linee di frattura o per caratterizzare manufatti protesici in porcellana.

**Ricordate: Ciò che applicate è ciò che otterrete (dopo la cottura)**

Il Set di GC Initial IQ Lustre Pastes NF

Contenuto:  
1x Neutral, 1 x Value, 4 x Body Shades, 8 x colori effetto smalto, liquido diluente, liquido umettante, 1 blocchetto per miscelazione, 2 pennelli, Istruzioni per l'uso con immagini

Description du produit / Descrizione del prodotto	Peremption / Durata Utile
GC Initial IQ Lustre Pastes NF	5 ans / anni
GC Initial IQ Lustre Pastes NF Diluting Liquid	4 ans / anni
GC Initial IQ Lustre Pastes NF Refresh Liquid	4 ans / anni

- VN** Mô tả Lustre Pastes NF-Bốn màu cơ bản cho sắc thái cổ điển của Vitapan
- DE** Beschreibung der Lustre Pastes NF - Basis-Farben für Vitapan Classic Farben
- FR** Description des Lustre Pastes NF - Teintes Basic du teintier Vitapan Classi
- IT** Descrizione delle Lustre Pastes NF - Colori base per la scala Vitapan Classic



L-N

- EN** Sáng bóng trung hòa – bột nhào (pastes) trung hòa và trong suốt có thể trộn lẫn với tất cả các loại bột nhào Lustre Pastes NF.
- DE** Lustre Neutral – Transparente, farbneutrale Lasurmasse. Trägerpaste für alle Farbpasten. Kann mit allen Lustre Pastes NF gemischt werden.
- FR** Lustre Neutral – glazure transparente qui peut être mélangée avec toutes les Lustre Pastes.
- IT** Lustre Neutral – pasta base neutra e trasparente miscelabile con tutte le Lustre Pastes.



L-A

- VN** Sáng bóng Body A – màu cơ bản cho tất cả các loại của Vita Classic Shades A.
- DE** Lustre Body A – Basisfarbe für alle Vita Classic A Farben.
- FR** Lustre Body A – couleurs de base pour toutes les teintes du groupe A du teintier Vita Classic.
- IT** Lustre Body A – colore base per tutti i colori A della scala Vita Classic.



L-B

- VN** Sáng bóng Body B – màu cơ bản cho tất cả các loại của Vita Classic Shades B.
- DE** Lustre Body B – Basisfarbe für alle Vita Classic B Farben.
- FR** Lustre Body B – couleurs de base pour toutes les teintes du groupe B du teintier Vita Classic.
- IT** Lustre Body B – colore base per tutti i colori B della scala Vita Classic.



L-C

- VN** Sáng bóng Body C – màu cơ bản cho tất cả các loại của Vita Classic Shades C.
- DE** Lustre Body C – Basisfarbe für alle Vita Classic C Farben.
- FR** Lustre Body C – couleurs de base pour toutes les teintes du groupe C du teintier Vita Classic.
- IT** Lustre Body C – colore base per tutti i colori C della scala Vita Classic.



L-D

- VN** Sáng bóng Body D – màu cơ bản cho tất cả các loại của Vita Classic Shades D.
- DE** Lustre Body D – Basisfarbe für alle Vita Classic D Farben.
- FR** Lustre Body D – couleurs de base pour toutes les teintes du groupe D du teintier Vita Classic.
- IT** Lustre Body D – colore base per tutti i colori D della scala Vita Classic.

- VN** Ghi chú: Trộn đều vật liệu trước khi sử dụng .
- DE** Merke: Vor Verwendung das Material gut durchmischen.
- FR** Note : Bien mélanger le matériau avant utilisation.
- IT** Nota: Miscelare bene il materiale prima dell'uso.

- VN** Mô tả Lustre Pastes NF - Hiệu ứng màu sắc cho kết quả thẩm mỹ cao
- DE** Beschreibung der Lustre Pastes NF - Effekt-Farben für hochästhetische Ergebnisse
- FR** Description des Lustre Pastes NF - Effets de teintes pour des résultats esthétiques élevés
- IT** Descrizione delle Lustre Pastes NF - Effetti cromatici per risultati di livello estetico elevato



L-1

- VN** Hiệu ứng Lustre Enamel 1 – Vanilla – tô màu trắng để vẽ trên răng cửa.
- DE** Lustre Enamel Effect 1 – Vanilla – Getöntes Weiß zur Bemalung von incisalen Säumen, Höckerspitzen, etc.
- FR** Lustre Enamel Effect 1 – Vanilla – teinté de blanc pour réalisation au niveau incisal.
- IT** Lustre Enamel Effetto 1 – Vaniglia – bianco opaco da applicare sul lato incisale.



L-2

- VN** Hiệu ứng Lustre Enamel 2 – màu trắng tinh khiết để vẽ trên những đốm trắng hoặc sáng chói.
- DE** Lustre Enamel Effect 2 – White – Reines Weiß für Aufhellungen, Schmelzflecken, etc.
- FR** Lustre Enamel Effect 2 – White – blanc pur pour les taches blanches ou translucidité.
- IT** Lustre Enamel Effetto 2 – Bianco – bianco puro da applicare sulle white spot o per donare lucentezza.



L-3

- VN** Hiệu ứng Lustre Enamel 3 – Màu xám nhạt - cho những thay đổi nhỏ trong giá trị màu xám.
- DE** Lustre Enamel Effect 3 – Light Grey – Für eine leichte Veränderung des Grauwertes.
- FR** Lustre Enamel Effect 3 – Light Grey – pour un changement léger de la valeur grise.
- IT** Lustre Enamel Effetto 3 – Grigio chiaro – per modificare leggermente la scala di grigi.



L-4

- VN** Hiệu ứng Lustre Enamel 4 – Xám đậm - để thay đổi mạnh trong giá trị màu xám.
- DE** Lustre Enamel Effect 4 – Dark Grey – Für eine sehr starke Veränderung des Grauwertes.
- FR** Lustre Enamel Effect 4 – Dark Grey – pour un changement plus important de la valeur grise.
- IT** Lustre Enamel Effetto 4 – Grigio scuro – per modificare visibilmente la scala di grigi.



L-5

- VN** Hiệu ứng Lustre Enamel 5 – Ánh sáng xanh - cho sự gia tăng ít của màu xanh đục.
- DE** Lustre Enamel Effect 5 – Light Blue – Für eine leichte Verstärkung der blauen Opaleszenz.
- FR** Lustre Enamel Effect 5 – Light Blue – pour augmenter légèrement l'opalescence bleue.
- IT** Lustre Enamel Effetto 5 – Azzurro – per aumentare l'opalescenza blu.

- VN** Mô tả Lustre Pastes NF - Hiệu ứng màu sắc cho kết quả thẩm mỹ cao
- DE** Beschreibung der Lustre Pastes NF - Effekt-Farben für hochästhetische Ergebnisse
- FR** Description des Lustre Pastes NF - Effets de teintes pour des résultats esthétiques élevés
- IT** Descrizione delle Lustre Pastes NF - Effetti cromatici per risultati di livello estetico elevato



L-6

- VN** Hiệu ứng Lustre Enamel 6 – Màu xanh đậm - cho sự gia tăng mạnh mẽ của màu xanh đục.
- DE** Lustre Enamel Effect 6 – Dark Blue – Für eine sehr starke Erhöhung der blauen Opaleszenz.
- FR** Lustre Enamel Effect 6 – Dark Blue – pour accentuer l'opalescence bleue.
- IT** Lustre Enamel Effetto 6 – Blu – per aumentare notevolmente l'opalescenza blu.



L-7

- VN** Hiệu ứng Lustre Enamel 7 – Incisio – để tăng tính trong suốt.
- DE** Lustre Enamel Effect 7 – Incisio – Für eine Erhöhung der Transparenz.
- FR** Lustre Enamel Effect 7 – Incisio – pour augmenter la transparence.
- IT** Lustre Enamel Effetto 7 – Incisio – per aumentare la trasparenza.



L-8

- VN** Hiệu ứng Lustre Enamel 8 – Olive – để tăng màu xanh lá cây ; có thể được trộn với tất cả các màu.
- DE** Lustre Enamel Effect 8 – Olive – Für eine Erhöhung des Grünwertes. Bei Bedarf zur Beimengung in alle Farbpasten geeignet.
- FR** Lustre Enamel Effect 8 – Olive – pour augmenter la valeur verte ; peut être mélangé avec toutes les autres couleurs.
- IT** Lustre Enamel Effetto 8 – Verde oliva – per aumentare l'intensità del verde; può essere miscelato con tutti i colori.



L-V

- VN** Hiệu ứng Lustre Enamel 9 – Value – để tăng độ sáng; hiệu ứng có thể được giảm bằng L-N.
- DE** Lustre Enamel Effect 9 – Value – Für eine Erhöhung des Helligkeitswertes. Die Wirkung kann durch Beimengung der LN-Paste angepasst werden.
- FR** Lustre Enamel Effect 9 – Value – pour accentuer la luminosité ; l'effet peut être réduit avec L-N.
- IT** Lustre Enamel Effetto 9 – Value – per aumentare la brillantezza; l'effetto può essere smorzato con L-N.

- VN Các chất lỏng của Lustre Pastes NF Set
- DE Die Flüssigkeiten des Lustre Pastes NF
- FR Set Les liquides du coffret Lustre Paste NF
- IT I liquidi del set di Lustre Paste NF

### ● VN Lustre Paste ‘Pha loãng chất lỏng’:

"Chất lỏng pha loãng" là một chất lỏng đặc biệt để thay đổi độ chảy của Lustre Pastes. Tuy nhiên, nó được khuyến khích để có được một gel / dán như nhất quán của các Lustre Pastes cho kết quả tốt nhất.

Chú ý:

- Nếu Lustre Pastes quá loãng, kết quả là giảm độ bóng của paste sau khi nung; do đó, kết quả mong muốn có thể không đạt được trong một lần nung men.
- Khi cần, pha loãng lượng paste mong muốn trong một đĩa riêng bằng Diluting Liquid, không pha loãng trực tiếp vào các lọ.

### ● DE Diluting Liquid:

Spezial- Liquid zur Verdünnung der Pastenkonsistenz. Die gelartigen Pasten können mit diesem Liquid in ihrer Fließfähigkeit verändert werden. Die gelartige, pastöse Konsistenz der Lustre Pastes sollte dabei grundsätzlich beibehalten werden.

Achtung:

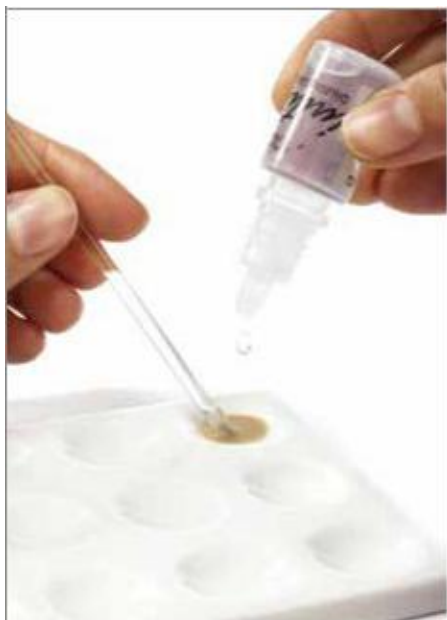
- Ein zu starkes Verdünnen reduziert den Glanzgrad der Pasten nach dem Brand und verhindert damit das gewünschte Endergebnis in nur einem Glanzbrand.
- Diluting-Liquid niemals (!) zur Verdünnung in den Originalglastöpfchen verwenden. Immer nur kleine Mengen der Pasten auf einer separaten Platte mit Dilutin Liquid mischen.

### ● FR Liquide de dilution (bouteille transparente)

Le 'Diluting Liquid' est un liquide spécial qui permet d'obtenir la consistance souhaitée pour l'application des pâtes. Toutefois, pour de meilleurs résultats, une consistance "gel" est recommandée.

Attention :

- Si les Lustre Pastes sont trop diluées, la pâte perdra de sa brillance après la cuisson. Le résultat souhaité risque de ne pas être satisfaisant en une seule cuisson.
- Lorsque cela est nécessaire, diluez avec le Diluting Liquid les quantités désirées de pâtes sur une plaque distincte. Ne jamais diluer directement dans le pot.



### ● IT Lustre Paste ‘liquido diluente’:

Il "liquido diluente" è un liquido speciale che serve per ottenere una pasta della consistenza desiderata per l'applicazione specifica. Tuttavia, si consiglia di utilizzare una consistenza simile a quella del gel o di una pasta per ottenere i risultati migliori con le Lustre Pastes.

Avvertenze:

- Se le Lustre Pastes vengono diluite troppo, il risultato è una riduzione della lucentezza della pasta dopo la cottura che di conseguenza può impedire il raggiungimento del risultato desiderato in una sola cottura di glasura.
- Quando è necessario, si possono diluire le quantità di pasta desiderate su un blocchetto separato utilizzando del liquido diluente. Evitare di diluire direttamente nel vasetto.



- VN Chất lỏng của Lustre Pastes NF Set Die
- DE Flüssigkeiten des Lustre Pastes NF Set
- FR Les liquides du coffret Lustre Paste NF
- IT I liquidi del set di Lustre Paste NF



● VN Lustre Paste 'Chất lỏng làm mới':

Chất lỏng làm mới' được sử dụng để bảo quản đặc tính thixotropic của pastes. Chất lỏng này được sử dụng để thu hồi bột nhão khô thành một chất gel tối ưu, nhất quán mà không làm thay đổi các đặc tính vật lý. "Chất lỏng làm mới" có thể được sử dụng cả trong các lọ và trộn trên một đĩa riêng biệt.ate.

Quan trọng: Ps Vui lòng lắc kỹ "Chất lỏng Làm mới" trước khi sử dụng!

● DE Refresh Liquid:

Spezial Liquid zur Erhaltung der tixotropen Eigenschaft der Pasten. Mit diesem Liquid werden zu stark an- oder ausgetrocknete Pasten wieder zu einer optimalen, gelartigen, pastösen Konsistenz angemischt ohne die physikalischen Eigenschaften zu verändern. Das Refresh Liquid kann sowohl in den Glastöpfchen als auch auf einer separaten Mischplatte eingesetzt werden.

Wichtig: Vor Gebrauch gut schütteln!

● FR Liquide de rénovation (bouteille blanche)

Ce liquide est utilisé afin de ré-homogénéiser les pâtes sèches pour donner une consistance gel. Il peut être utilisé soit dans les pots soit mélangé sur une plaque en verre.

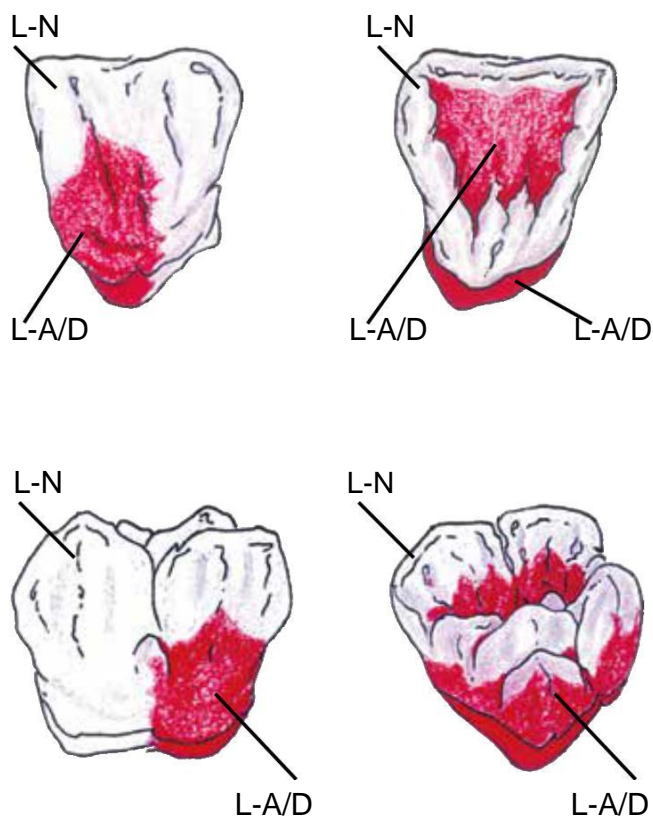
Important: Secouez bien le liquide avant de l'utiliser !

● IT Lustre Paste 'liquido umettante':

Il "liquido umettante" viene utilizzato per preservare le proprietà tixotropiche delle paste. Questo liquido viene utilizzato per recuperare le paste che si sono asciugate e ottenere una consistenza ottimale simile a quella di un gel. Il liquido umettante può essere utilizzato sia nei vasetti che su blocchetti separati.

Importante: agitare bene il liquido umettante prima dell'uso!

- VN** Ứng dụng Lustre Pastes NF • Biểu đồ kết hợp màu cơ bản
- DE** Lustre Pastes NF Anverwendung • Kombinationstabelle Basis-Farben
- FR** Application Lustre Pastes NF • Tableau de combinaisons des teintes Basic
- IT** Applicazione delle Lustre Pastes NF • Schema generale delle combinazioni cromatiche



- VN** Ứng dụng cơ bản cho Vitapan Classic® Shades
- DE** Basis Bemalung für Vitapan Classic® Farbe
- FR** Application pour teintes du teintier Vitapan Classic®
- IT** Applicazione per tinte della scala Vitapan Classic®

L-N: Lustre Neutral  
 L-A/D: Lustre Body A – D

Màu sắc Farben Teintes Tinte	A1	A2	A3	A3.5	A4	B1	B2	B3	B4	C1	C2	C3	D2	D3	D4
GC Initial IQ Lustre Pastes Neutral	← L-N →														
GC Initial IQ Lustre Pastes Body Shade	← L-A →					← L-B →				← L-C →			← L-D →		

- **VN** Ứng dụng Lustre Pastes NF • Hướng dẫn cơ bản từng bước
- **DE** Lustre Pastes NF Anverwendung • Basis-Farben Step by Step Anleitung
- **FR** Application Lustre Pastes NF • Instruction étape par étape
- **IT** Applicazione delle Lustre Pastes NF • Istruzioni di base passaggio per passaggio



- **VN** Thông tin quan trọng: Vui lòng luôn khuấy đều vật liệu trong lọ trước khi sử dụng.

Trước khi áp dụng Lustre Coating, việc phục hồi gốm được định hình và đường viền bằng cách sử dụng mũi khoan điều chỉnh kim cương. Sau khi đã đánh bóng với bộ đánh bóng gốm, mào và cầu đã hoàn thành được phun cát với 50 micron Alu-Oxid ở áp suất 1,5 bar.

Luster Paste Neutral được phủ trên toàn bộ bề mặt của quá trình phục hồi phun cát. Lớp phủ này rõ ràng là dày hơn so với những gì chúng ta biết từ nung men bình thường.

Lưu ý: Lustre Paste này có thể không tiếp xúc với nước.

- Các yêu cầu Vitapan Classic® Shade được tạo ra bởi một ứng dụng nhiều hơn hoặc ít chuyên sâu của các Lustre Pastes "Body A – D". T Quá trình này, chỉ mất 2 phút, là mọi thứ cần thiết để tạo ra các Vitapan Classic® shades.

Wichtiger Hinweis: Bitte das Material im Gefäß vor Gebrauch vollständig aufrühren.

Die fertig ausgearbeiteten Kronen & Brücken werden vor dem Auftragen der Lasurschicht mit einem Keramikpolierer vorgepoliert und anschließend mit 50µ Aluminiumstrahlmittel bei ca. 1,5 bar abgestrahlt und gereinigt.

Auf die sandgestrahlte Restauration wird zunächst, deutlich „dicker“ als wir es von einem normalen Glanzbrand gewohnt sind, die neutrale Lasur (L-N) flächendeckend aufgetragen.

Anmerkung: Die Lasurpasten dürfen nicht mit Wasser in Berührung kommen.

Die gewünschte Vitapan Classic® Farbe wird durch mehr oder weniger intensives Auftragen der „Body Lasuren A – D“ erreicht. Um eine Übereinstimmung mit der Vitapan Classic® Farbe zu erreichen, benötigt man nicht mehr als 2 Minuten.

Attention: Il est important de toujours bien remuer le matériau dans le pot avant de l'utiliser.

Pour faire une teinte Vita Shade, suivre la procédure étape par étape:

Avant toute application de Lustre Paste, grattez à l'aide d'une fraise diamantée toute la surface à recouvrir ou pratiquez un sablage à l'oxyde d'alumine 50 microns sous pression de 1,5 bar.

La Lustre Neutral est appliquée sur toute la surface dépolie de la restauration. Elle doit être appliquée de façon plus épaisse qu'un glaze traditionnel.

Note: Ces Lustre Pastes ne doivent pas être au contact de l'eau.

La teinte Vitapan Classic® est obtenue par l'application plus ou moins épaisse des Lustre Pastes «Body A-D». La manipulation ne prend que 2 minutes.

- **IT** Importante: mescolare bene il materiale nel barattolo prima dell'uso.

Per realizzare una tinta Vita Shade seguire la procedura punto per punto:

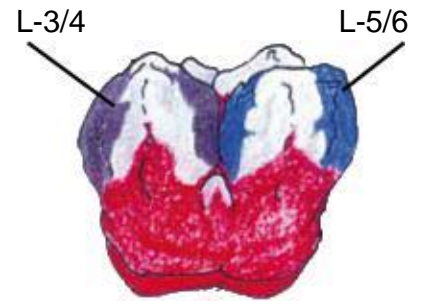
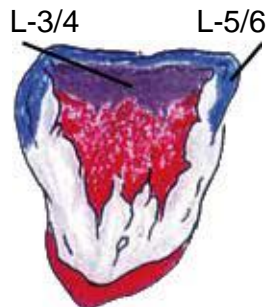
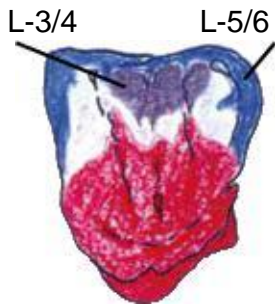
Prima di applicare il rivestimento lucido, il restauro in ceramica viene modellato e rifinito nei contorni utilizzando delle frese diamantate. I ponti e le corone ultimati vengono quindi sabbiati con ossido di alluminio da 50 micron ad una pressione di 1,5 bar.

Lustre Paste Neutral viene applicato su tutta la superficie del restauro sabbiato. Questo rivestimento è chiaramente più spesso di quello consueto ottenuto dopo la normale cottura di glasura.

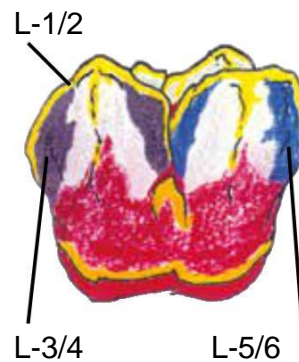
Nota: queste Lustre Paste non possono venire a contatto con l'acqua.

Il colore Vitapan Classic® richiesto viene riprodotto applicando in modo più o meno intenso le Lustre Paste "Body A - D". Questo processo, che richiede solo 2 minuti, sarà sufficiente a creare i colori Vitapan Classic®.

- **Việt Nam** Ứng dụng Lustre Pastes NF • Biểu đồ kết hợp màu nâng cao
- **Đức** Lustre Pastes NF Anverwendung • Individuelle Farb-Kombinationstabelle
- **Pháp** Application Lustre Pastes NF • Tableau de combinaison des teintes chromatiques
- **Italy** Applicazione delle Lustre Pastes NF • Schema avanzato delle combinazioni cromatiche



- L-1: Lustre Enamel Effect 1 – Vanilla
- L-2: Lustre Enamel Effect 2 – White
- L-3: Lustre Enamel Effect 3 – Light Grey
- L-4: Lustre Enamel Effect 4 – Dark Grey
- L-5: Lustre Enamel Effect 5 – Light Blue
- L-6: Lustre Enamel Effect 6 – Dark Blue
- L-7: Lustre Enamel Effect 7 – INCISIO
- L-8: Lustre Enamel Effect 8 – Olive
- L-9: Lustre Enamel Effect 9 – Value



- VN** Ứng dụng Lustre Pastes NF • Hướng dẫn nâng cao từng bước
- DE** Lustre Pastes NF Anverwendung • Individuelle Farben Step by Step Anleitung
- FR** Application Lustre Pastes NF • Instruction étape par étape
- IT** Applicazione delle Lustre Pastes NF • Istruzioni avanzate passaggio per passaggio



- VN** Để xây dựng một giải pháp thẩm mỹ cao cho bệnh nhân, hãy sử dụng hướng dẫn nâng cao từng bước của chúng tôi:  
 Để đạt được giá trị xám cao hơn của vùng răng cửa với hàm răng tối hơn (A3.5; A4; C3; C4), có thể sử dụng 2 hiệu ứng màu xám: L-3 (Xám nhạt) và L-4 (Xám đậm) .  
 Để cá nhân hóa hơn nữa, bạn có thể sử dụng màu trắng Lustre Pastes NF: L-1 (Vanilla) và L-2 (White) và L-V (Value) để làm sáng các phục hình.  
 2 hiệu ứng màu xanh nhạt Lustre PastesNF: L-5 (màu xanh nhạt) và L-6 (màu xanh đậm) cho một sự xuất hiện màu xanh đục trong khu vực răng cửa.  
 Hiệu ứng xanh lá Luster Paste NF: L-8 (Olive) cho hiệu ứng xanh lục. Có thể trộn lẫn với tất cả các loại Lustre Pastes NF.  
 Để đạt được mức độ trong suốt cao hơn, có thể sử dụng 2 hiệu ứng màu xám Effect Lustre pastes NF L-3 / L-4.  
 Tất cả các vết màu GC Initial MC INvivo Stains có thể được sử dụng để đạt được nhiều khả năng cá nhân hóa hơn nữa.



- DE** Um eine höchästhetische Versorgung für Ihren Patienten herzustellen, folgen Sie bitte unserer Step by Step Anleitung:  
 Um den höheren Grauwert des inzisalen Bereiches bei dunkleren Zahnfarben (A3.5; A4; C3; C4) zu erzielen, stehen 2 graue Effektlasuren zur Verfügung: L-3 (Light Grey) und L-4 (Dark Grey).  
 Für eine eventuell gewünschte Individualisierung werden die weißlichen Lasuren L-1 (Vanilla), L-2 (White) und L-V (Value) zur Aufhellung eingesetzt.  
 Zwei bläuliche Effektlasuren: L-5 (Light Blue) und L-6 (Dark Blue) für eine bläulich opalisierende Wirkung im inzisalen Bereich.  
 Eine grünliche Effektlasur: L-8 (Olive) für grünliche Effekte. Diese Lasurfarbe kann mit allen anderen gemischt werden.



- Die zwei gräulichen Effektlasuren L-3/L-4 können eingesetzt werden, um eine höhere „Transparenz“ zu erreichen. Diese Effektlasuren eignen sich labial auch für die Darstellung eines höheren Grauwerts.  
 Für noch weiterreichende Charakteristika können alle GC Initial MC INvivo Malfarben verwendet werden.

- FR** Pour une meilleure caractérisation, suivre les instructions :  
 Pour obtenir une haute valeur de translucidité sur les teintes chaudes (A3.5; A4; C3;C4), utilisez les 2 Lustre Pastes gris (L-3 / L-4).  
 Pour d'éventuelles caractérisations supplémentaires, vous pouvez utiliser les 3 Lustre Pastes blanchâtres : L-1(Vanilla), L-2 (White) et L-V (Value) pour des restaurations plus lumineuses.  
 L'opalescence est obtenue en utilisant les pâtes L-5 (Light Blue) et L-6 (Dark Blue) sur la partie incisale de la dent. Un effet verdâtre est obtenu avec L-8 (Olive). Se mélange avec toutes les Lustre Pastes.  
 Une illusion de transparence est assurée avec les pâtes L-3 / L-4.  
 Les stains Initial du coffret INvivo INSitu peuvent être utilisés en complément pour une meilleure caractérisation de la dent.



- IT** Per una migliore caratterizzazione estetica seguire le istruzioni :  
 Per raggiungere il valore di grigio più elevato nell'area incisale in presenza di denti più scuri (A3.5; A4; C3; C4) si possono utilizzare 2 colori per effetti grigi: L-3 (grigio chiaro) e L-4 (grigio scuro).



- Per una eventuale ulteriore individualizzazione, si possono utilizzare le 3 Lustre Pastes nella gamma del bianco: L-1 (Vaniglia), L-2 (Bianco) e L-V (Value) per conferire ai restauri una maggior lucentezza.  
 Due Lustre Paste per effetti bluastrati: L-5 (azzurro) e L-6 (blu) servono per conferire un aspetto opalescente bluastrato all'area incisale. Lustre Paste con effetto verdognolo: L-8 (Verde oliva) per ottenere un effetto verdognolo. Può essere miscelata con tutte le Lustre Pastes.  
 Per ottenere una "trasparenza" ancora maggiore, si possono utilizzare anche le due Lustre Paste per effetti grigi L-3 / L-4.  
 Tutti i colori GC Initial MC INvivo possono essere utilizzati per ampliare le possibilità di individualizzazione.

- VN Ứng dụng Lustre Pastes NF • Kết thúc
- DE Lustre Pastes NF Anwendung • Finishing
- FR Application Lustre Pastes NF • Finition
- IT Applicazione delle Lustre Pastes NF • Rifinitura

- VN Không có vấn đề nếu bạn chọn cách cơ bản hoặc cách nâng cao cho kết quả thẩm mỹ cao, các bước để hoàn thành công việc của bạn vẫn như cũ.
- DE Unabhängig davon welchen Weg der Anwendung Sie wählen, das Finishing bleibt identisch.
- FR Qu'importe votre façon de travailler : les étapes pour finaliser votre travail sont toujours les mêmes avec des résultats toujours esthétiques.
- IT I passaggi da seguire per ultimare il lavoro sono sempre gli stessi indipendentemente dal fatto che si usi il metodo di base o quello avanzato per ottenere risultati dall'elevato valore estetico:



- EN The requested surface texture / smoothness of the Lustre Paste layer can be obtained by soft vibrating or condensing the restoration.
- DE Die gewünschte Oberflächenstruktur erhält man nach dem Lasurauftrag durch leichtes "Riffeln" an der abgehobenen Restauration.
- FR Pour obtenir un état de surface lisse, vibrez votre restauration.
- IT E' possibile ottenere la struttura superficiale e la levigatezza richieste sullo strato di Lustre Paste tramite leggera vibrazione o condensazione del restauro.

- EN Final result after 1 firing.
- DE Endergebnis nach nur einem Brand.
- FR Résultat final après une cuisson.
- IT Risultato finale dopo una cottura.

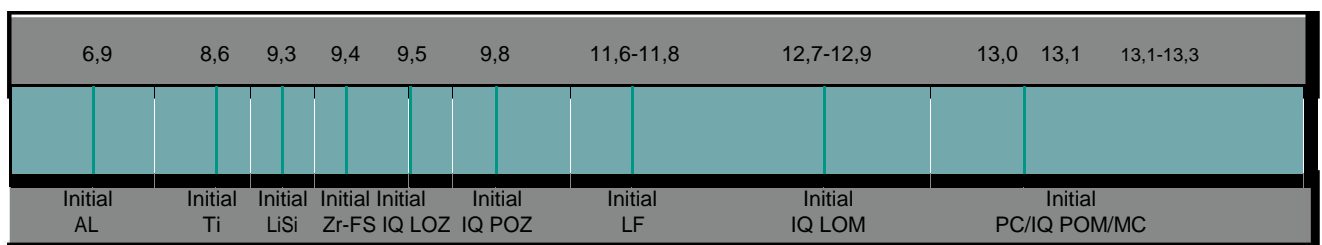
- VN** Biểu đồ nung
- DE** Brenntabelle
- FR** Tableau des températures
- IT** Grafico delle cotture

	Nhiệt độ làm nóng trước Starttemperatur/Température de préchauffage Temp.dipriscaldamento	Thời gian khô Trocknungszeit/Tempo di essiccazione	Tăng nhiệt độ Temperaturanstieg/Rampen- incrementtemp	Chân không Vakuum/Vuoto	Nhiệt độ sau cùng temperature Endtemperatur/Temperatur finale	Thời gian nếm giữ Haltezeit/Maintenans vide/Mantenimento senza vuoto
GC Initial MC	480°C	2 min	45°C/min	No / Nein / Non / No	810°C	1 min
GC Initial LF	480°C	2 min	45°C/min	No / Nein / Non / No	760°C	1 min
GC Initial Ti	480°C	2 min	45°C/min	No / Nein / Non / No	770°C	1 min
GC Initial AL*	480°C	2 min	45°C/min	No / Nein / Non / No	810°C	1 min
GC Initial Zr-Fs	480°C	2 min	45°C/min	No / Nein / Non / No	780°C	1 min
GC Initial PC	480°C	2 min	45°C/min	No / Nein / Non / No	810°C	1 min
GC Initial IQ POM	480°C	2 min	45°C/min	No / Nein / Non / No	810°C	1 min
GC Initial IQ POZ	480°C	2 min	45°C/min	No / Nein / Non / No	810°C	1 min
GC Initial IQ LOM	480°C	2 min	45°C/min	No / Nein / Non / No	810°C	1 min
GC Initial IQ LOZ	480°C	2 min	45°C/min	No / Nein / Non / No	780°C	1 min
GC Initial LiSi	450°C	4 min	45°C/min	No / Nein / Non / No	735 - 760°C	1 min
GC Initial LiSi Press	450°C	4 min	45°C/min	No / Nein / Non / No	735 - 760°C	1 min

- VN** \* Lưu ý: Lustre Pastes NF Gum Shades nên được dùng và nung trong 2 lớp mỏng.
- DE** \* Hinweis: Lustre Pastes NF Gum Shades sollten in 2 dünnen Schichten aufgetragen und gebrannt werden.
- FR** \* Note: Lustre Pastes NF Gum Shades devraient être appliquées et cuites en 2 fines couches.
- IT** \* Nota: Le Lustre Pastes NF Gum Shades dovrebbero essere applicate e cotte in 2 strati sottili.
- VN** Các thông số nung được đề cập ở trên chỉ là hướng dẫn và do đó luôn luôn cần phải được điều chỉnh để lò đốt và chức năng chính xác của nó. Quan trọng nhất là để có được kết quả nung đúng. Các thông số kích hoạt này chỉ có thể được sử dụng làm hướng dẫn.
- DE** Die oben angegebenen Brennparameter sind Richtwerte, die stets dem jeweils verwendeten Brennofen und seiner Funktionsweise angeglichen werden müssen. Bitte nehmen Sie zur Kenntnis, dass diese Informationen nur als Richtlinie gelten.
- FR** Les paramètres de cuisson mentionnés ci-dessus ne sont que des lignes directrices et doivent toujours être ajustée à votre four. Le plus important étant d'obtenir le bon résultat au niveau de la cuisson. Ces paramètres ne sont que des lignes directrices.
- IT** I parametri di cottura riportati nella tabella sono solo indicativi e pertanto devono essere sempre regolati in base al forno di cottura e al relativo funzionamento corretto. La cosa più importante è ottenere il risultato di cottura corretto. Questi parametri di cottura sono solamente indicativi.

- VN** Các thông số CTE tối ưu cho GC Initial IQ Lustre NF Gum Shades
- DE** Optimaler WAK Bereich für die GC Initial Lustre Pastes NF Gum Shades CET,
- FR** paramètres optimaux pour les GC Initial IQ Lustre Pastes NF Gum Shades
- IT** Parametri CET ottimali per le GC Initial IQ Lustre Pastes NF Gum Shades

CTE



**VN** Mẹo và thủ thuật  
**DE** Tipps und Tricks  
**FR** Trucs et astuces  
**IT** Consigli e accorgimenti

**VN** Thay đổi bổ sung về màu sắc, độ trong suốt và độ sáng của công việc mão và cầu có thể được thực hiện trọn vẹn với các Lustre Pastes. Cáctính nhất quán duy nhất đảm bảo ngoại hình và sửa đổi đồng nhất.

**DE** Eine nachträgliche Farb-, Transparenz-, oder Helligkeitsveränderung von geschichteten Kronen und Brücken, ist mit den Lustre Pastes problemlos möglich. Die einzigartige Zusammensetzung garantiert eine gleichmäßige Veränderung und ein sehr homogenes Erscheinungsbild.

**FR** Des changements additionnels de couleur, transparence et brillance peuvent être réalisés avec les Lustre Pastes. La consistance unique garantit la facilité d'emploi.

Con le Lustre Pastes si possono facilmente realizzare ulteriori variazioni di colore, trasparenza e lucentezza nelle corone e nei ponti. Grazie alla speciale consistenza, si ottengono modifiche omogenee dall'aspetto uniforme.

**VN** Thực hiện chỉnh sửa của bạn với các hiệu ứng màu sắc của bộ Lustre Paste Set.  
**Tăng độ sáng > LP Value**  
**Tăng độ bão hòa màu > L A-D**  
**Tăng giá trị màu xám > L 3/4**

Im nächsten Schritt werden die notwendigen Veränderungen mit den Farbpasten durchgeführt.

Für eine Erhöhung der Helligkeit > LP-V  
 Für eine Erhöhung der Farbsättigung > L A-D

Für eine Erhöhung des Grauwertes > L 3/4

**FR** Réalisez vos corrections avec les effets de couleurs du coffret de Lustre Paste.

Accentuer la luminosité > LP Value

Accentuer la saturation > L A-D

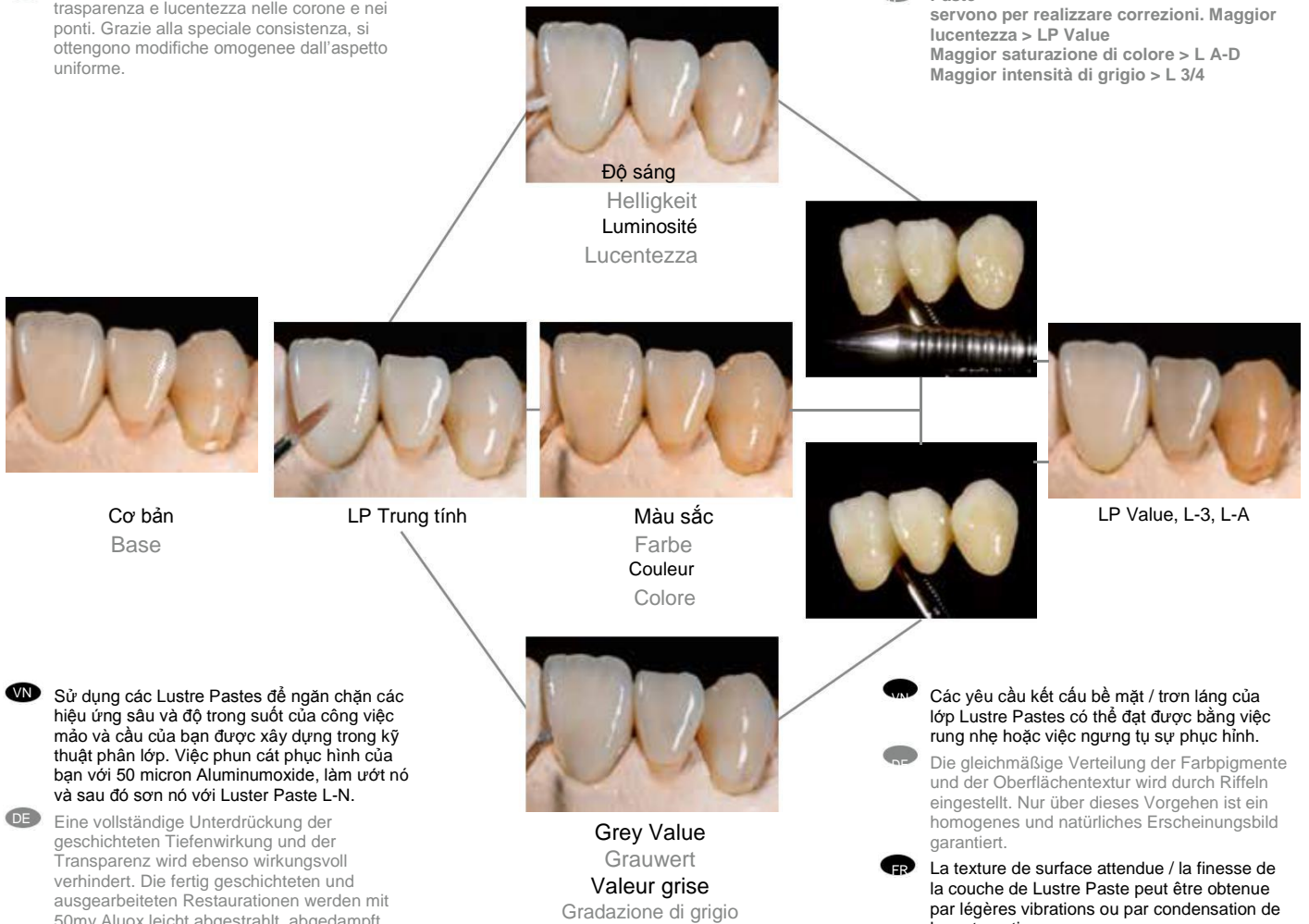
Accentuer la valeur grise > L 3/4

I colori per effetti speciali del set di Lustre Paste

servono per realizzare correzioni. Maggior lucentezza > LP Value

Maggior saturazione di colore > L A-D

Maggior intensità di grigio > L 3/4



**VN** Sử dụng các Lustre Pastes để ngăn chặn các hiệu ứng sâu và độ trong suốt của công việc mão và cầu của bạn được xây dựng trong kỹ thuật phân lớp. Việc phun cát phục hình của bạn với 50 micron Aluminumoxide, làm ướt nó và sau đó sơn nó với Luster Paste L-N.

**DE** Eine vollständige Unterdrückung der geschichteten Tiefenwirkung und der Transparenz wird ebenso wirkungsvoll verhindert. Die fertig geschichteten und ausgearbeiteten Restaurationen werden mit 50my Aluox leicht abgestrahlt, abgedampft und mit der LN-Paste überstrichen.

**FR** Utilisez les Lustre Pastes pour accentuer les effets de profondeur et de transparence du bridge ou de la couronne réalisée par stratification. Sablez votre restauration avec de l'oxyde d'alumine (50 microns), appliquez la Lustre Paste NL.

**IT** Le Lustre Pastes possono essere utilizzate per inibire gli effetti di profondità e la trasparenza delle corone e dei ponti realizzati con la tecnica di stratificazione. Sabbiare il restauro con ossido di alluminio a 50 micron, inumidirlo e applicarvi Lustre Paste NL sulla superficie.

**VN** Các yêu cầu kết cấu bề mặt / tron láng của lớp Lustre Pastes có thể đạt được bằng việc rung nhẹ hoặc việc ngưng tụ sự phục hình.

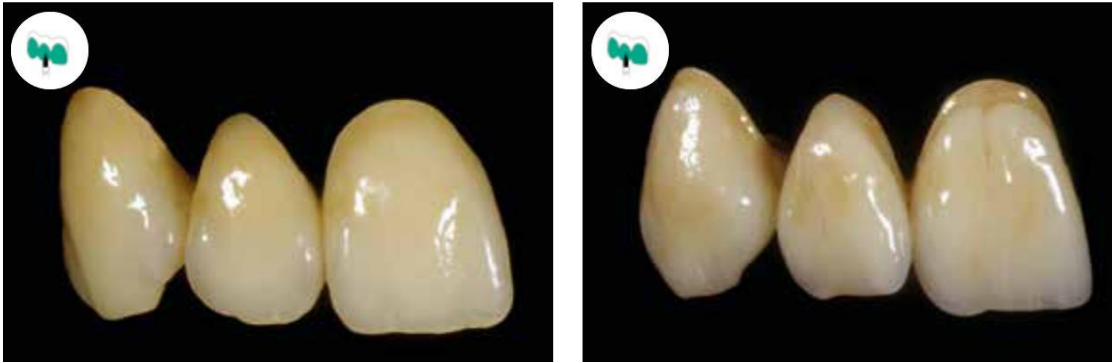
**DE** Die gleichmäßige Verteilung der Farbpigmente und der Oberflächentextur wird durch Riffeln eingestellt. Nur über dieses Vorgehen ist ein homogenes und natürliches Erscheinungsbild garantiert.

**FR** La texture de surface attendue / la finesse de la couche de Lustre Paste peut être obtenue par légères vibrations ou par condensation de la restauration.

**IT** Per ottenere la struttura/levigatura superficiale necessaria sullo strato di Lustre Paste basta vibrare delicatamente o condensare il restauro.



- VN Các tiện nghi của Lustre Pastes NF
- DE Möglichkeiten mit Lustre Pastes NF
- FR Possibilités offertes avec les Lustre Pastes NF
- IT Esempi di applicazioni delle Lustre Pastes NF

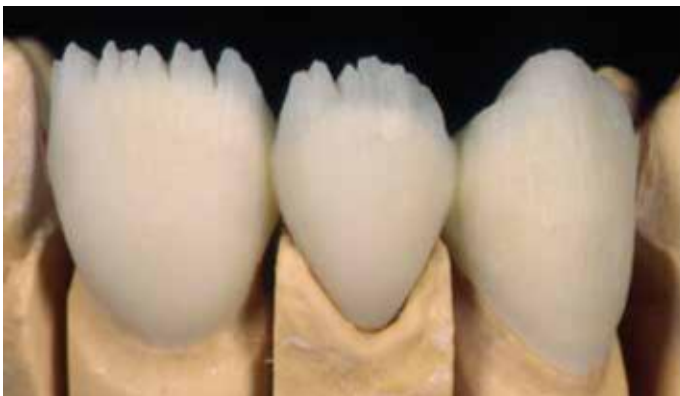


- VN Luster Pastes NF (V-Shades & Gum Shades) có thể được sử dụng với tất cả các hệ thống khác nhau của gia đình GC Initial, ví dụ:
- DE Lustre Pastes NF (V-Shades & Gum Shades) können mit allen Systemen der GC Initial Family verwendet werden, z.B.:
- FR Les Lustre Pastes NF (V-Shades & Gum Shades) peuvent être utilisées avec tous les différents systèmes de la gamme GC Initial:
- IT Le Lustre Pastes NF (V-Shades & Gum Shades) possono essere utilizzate con tutti i vari sistemi della linea di prodotti GC Initial:

- GC Initial Metal Ceramic Systems (MC, LF, Ti)
- GC Initial IQ Press-over-Metal Concept
- GC Initial IQ One-Body Layering Concepts
- GC Initial Full Ceramic Systems (AL, Zr-FS)
- GC Initial IQ Press-over-Zircon Concept
- GC Initial Pressable Ceramic Systems (PC, LF)
- GC Initial LiSi



- VN Kỹ thuật cắt tĩa sửa đổi với GC Initial CL-F
- DE Cut Back Technik mit GC Initial CL-F modifiziert
- FR Technique « Cut Back » modifiée avant GC Initial CL-F
- IT F Tecnica di Cut Back modificata con GC Initial CL-F



● VN Việc phục hình lớp hoặc nén trong phương pháp One Body có thể dễ dàng giảm với bánh xe và đĩa mài mòn thích hợp. Việc hoàn thiện có thể được thực hiện với gốm sứ khác nhau của gia đình Initial Family.

● DE Die im IQ-One Body Verfahren geschichteten oder überpressten Restaurationen, lassen sich problemlos mit geeigneten Schleifkörpern und Scheiben reduzieren. Die Weiterschichtung erfolgt mit unterschiedlichen Keramiken aus dem GC Initial Programm.

● FR Les restaurations stratifiées ou pressées avec la méthode "One body" peuvent aisément être réduites avec des disques et instruments rotatifs appropriés. La finition peut se faire avec les différentes céramiques de la gamme GC Initial.

● IT I restauri stratificati o pressati con il metodo One Body possono facilmente essere ridotti con le apposite punte e i dischi abrasivi adatti. La finitura può essere realizzata con diverse ceramiche della linea GC Initial.

● EN Độ trong suốt cao của Initial IQ Press Over / gồm Layering Over ceramic đòi hỏi một sự bổ sung của phần ngà răng còn lại trước khi bạn bắt đầu kết thúc. Do đó, hãy sử dụng các màu Lustre Pastes NF colour cần thiết, hoặc thậm chí là các màu Initial INvivo MC / Zr Stains và nung chúng trong một thời gian ngắn trên ngà răng (750 ° C - 1 phút giữ thời gian). Để hoàn thiện, sử dụng các thông số nung cần thiết phù hợp với gốm đã qua sử dụng.

● DE Die hohe Transparenz der GC Initial IQ Press/Layering Keramiken, erfordert eine zusätzliche Chromatisierung des verbliebenen Dentinkörpers vor (!!) der Weiterschichtung. Dazu werden die benötigten GC Initial IQ Lustre Pastes NF Farben, oder auch die GC Initial Invivo MC/Zr Stains aufgebracht und in einem kurzen Brand auf dem Dentinkörper fixiert (750 °C bei 1 Minute Haltezeit). Die Brenntemperaturen für die Weiterschichtung entnehmen Sie bitte der Ihrer Keramik zugehörigen Anleitung.

● FR La transparence élevée de GC Initial IQ Press Over/ Layering sur les céramiques nécessite une chromatisation supplémentaire sur la dentine restante avant de commencer la finition. Ainsi, appliquez la couleur Lustre Pastes NF nécessaire, ou un colorant GC Initial INvivo MC/Zr et fixez-les par une brève cuisson de la dentine (750°C – 1 minute de temps de maintien). Pour la finition, utilisez les paramètres de cuisson nécessaire en fonction de la céramique utilisée.

● IT Poiché le ceramiche GC Initial IQ Press Over/Layering Over presentano un'elevata trasparenza, esse richiedono una cromatizzazione aggiuntiva della massa dentina residua prima di iniziare la fase di rifinitura. È dunque necessario applicare i colori Lustre Pastes NF appropriati o i colori GC Initial INvivo MC/Zr Stains e fissarli con una breve cottura sulla massa dentina (750°C – 1 minuto di permanenza). Per la rifinitura usare i parametri di cottura definiti per la specifica ceramica utilizzata.

- **VN** Kỹ thuật cắt tĩa sửa đổi với GC Initial CL-F
- **DE** Cut Back Technik mit GC Initial CL-F modifiziert
- **FR** Technique « Cut Back » modifiée avant GC Initial CL-F
- **IT** F Tecnica di Cut Back modificata con GC Initial CL-F



● **VN** Màu, bị cháy quá mức của ngà răng, trước hết được che phủ hoàn toàn bằng CL-F (MC hoặc Zr-FS) và sau đó được xếp lớp với khối lượng Opal / Incisal trên hình dạng cuối cùng của răng. (Xem thêm Initial Manual)

● **DE** Der kolorierte, überbrannte Dentinkörper wird zunächst vollständig mit CL-F (MC o. Zr- FS) überdeckt und dann mit Opal/Schneidmassen auf die endgültige Zahnform geschichtet. (Siehe auch GC Initial Manual)

● **FR** Le corps de la dentine cuit, coloré est recouvert avec CL-F (MC or Zr- FS) et stratifié avec les masses Opal/Incisal pour donner la forme finale à la dent. (voir également le manuel GC Initial)

● **IT** La massa dentina colorata e cotta in eccesso viene completamente ricoperta con CL-F (MC o Zr-FS) e quindi viene ricoperta con uno strato di masse Opal/Incisal applicato sulla forma definitiva del dente. (Consultare anche il Manuale GC Initial)



● **VN** Việc hoàn thiện nung màu với nước men Initial Luster Pastes NF không thể phân biệt được từ phục hình cao cấp, và nhiều lớp màu.

● **DE** Die fertigen, mit den GC Initial Lustre Pastes NF glanzgebrannten Kronen sind von hochwertigen, polychrom geschichteten Restaurationen nicht mehr zu unterscheiden.

● **FR** Après finition avec GC Initial Lustre Pastes NF glaze, on obtient un effet comparable à une stratification élaborée.

● **IT** Dopo la cottura per glasura, le corone finite realizzate con GC Initial Lustre Pastes NF sono identiche e indistinguibili dai restauri stratificati policromatici.



## **VN** Các câu hỏi thường gặp

### **DE** FAQ

### **FR** FAQ

### **IT** Domande più frequenti

## **VN** Quy tắc cơ bản: Những gì bạn vẽ (trên) là những gì bạn nhận được (sau khi nung)

- Q1. Làm thế nào tôi có thể pha loãng (thích ứng với sự nhất Quán của) Lustre Pastes NF?  
Sử dụng chất pha loãng Lustre Pastes NF Diluting Liquid để thích ứng với sự nhất quán. KHÔNG sử dụng nước để pha loãng. LP có thể không tiếp xúc với nước (xem trang 9).
- Q2. Tôi có thể làm gì khi tình trạng nhất quán của Lustre Pastes NF quá khô?  
Sử dụng chất lỏng làm mới để phục hồi Lustre Pastes NF trong trường hợp khô (xem trang 9).
- Q3. Làm thế nào để chúng ta thay đổi kết cấu của Lustre NF ?  
Kết cấu bề mặt được yêu cầu / độ mịn của lớp Luster Pastes NF có thể được thay đổi bằng độ rung mềm hoặc sự ngưng tụ bột nhào (pastes) được sử dụng.
- Q4. Tôi không có được vẻ sáng bóng sau khi nung Luster Pastes NF, nguyên nhân là gì?  
Kiểm tra nhiệt độ nung, tăng nhiệt độ cuối cùng. Khi Luster Pastes NF được pha quá loãng hoặc chỉ có một lớp quá mỏng, hiệu ứng bóng bị giảm bớt đi, do đó, thoa một lớp dày hơn / pha loãng ít bột nhào (pastes) hơn.
- Q5. Tôi có thể áp dụng nhiều hơn một lớp Luster Pastes NF không?  
Có, bạn có thể thực hiện nung thêm lớp khác, giữ nguyên nhiệt độ nung.
- Q6. Tôi có thể trộn Luster Pastes NF với các loại bột ban đầu (Initial Powders) khác không?  
Bạn có thể sử dụng bột màu GC Initial Stain để tăng cường độ sáng của Lustre Pastes NF. Trộn lượng bột màu (stain powder) cần thiết với LP NF Diluting Liquid và trộn với LP NF theo yêu cầu hoặc trộn trực tiếp bột màu (stain powder) với f.i. Luster Paste Neutral (L-N).
- Q7. Tôi đã hoàn thành veneered mào của tôi (MC / LF) và tôi muốn sử dụng các Luster Pastes NF mà không mất kết cấu bề mặt của mào đã chuẩn bị.  
Bạn có thể dễ dàng pha loãng LP để có độ nhất quán tối ưu để không làm mất kết cấu bề mặt và vẫn có một mào màu sáng và độc đáo, chỉ cần thoa một lớp mỏng.
- Q8. Vậy Lustre Pastes NF có đủ khả năng chống mài mòn?  
Vâng, LP NF là một hỗn hợp đặc biệt của các loại hạt gốm nung chảy thấp, màu & hỗn hợp men cung cấp độ sâu màu và độ mờ thực tế.
- Q9. Tôi phải thay đổi màu sắc, độ sáng hoặc giá trị màu xám của một mào được thực hiện với kỹ thuật phân lớp. Tôi có thể làm gì ?  
Sử dụng Luster Pastes NF như được hiển thị trên trang 16 để sửa đổi mào và cầu của bạn.
- Q10. Tôi có thể sử dụng Luster Pastes NF cho AL trong cùng một cách tôi sử dụng nó cho các vật liệu khác không?  
Không, bạn nên sử dụng và nung Luster Pastes NF trong hai lớp mỏng.

- Q11. Sau khi nung màu sắc sản phẩm của tôi bị lốm đốm? Màu sắc cần phải được trộn với Luster Paste Neutral (L-N) trên mào của bạn hoặc nên được trộn lẫn nhau trên một bảng trộn bên ngoài trước. Để phân tán các sắc tố màu điều cần thiết là cô đặc Lustre Pastes NF trước khi nung men bằng cách cho rung động nhẹ trước.
- Q12. Màu sắc không phù hợp với hướng dẫn của Vita@Classic Shade?  
Do đó, có thể cần thiết trong từng trường hợp, để trộn A-Body Color với B-Body hoặc thậm chí với L8 (Olive). Một kiểm tra trực quan có thể là luôn luôn cần thiết.
- Q13. Việc nung men bị mờ đi, lốm đốm hoặc bị nứt ?  
Lustre Pastes NF một phần hoặc hoàn tiếp xúc với nước.

## **DE** Denken Sie daran: "So wie Sie bemalen, kommt es nach dem Brand auch aus dem Ofen!"

- Q1. Wie kann ich die Lustre Pastes NF verdünnen / die Konsistenz anpassen?  
Verwenden Sie die Lustre Pastes NF Diluting Liquid um die Konsistenz anzupassen. Verwenden Sie kein Wasser zum Verdünnen. Die Lustre Pastes NF dürfen nicht mit Wasser in Kontakt kommen (siehe Seite 9).
- Q2. Was kann ich tun, wenn die Konsistenz der Lustre Pastes NF zu trocken sind?  
Verwenden Sie das Refresh Liquid um die ursprüngliche Konsistenz zu erreichen (siehe Seite 9).
- Q3. Wie kann ich die Oberflächenbeschaffenheit der Lustre Pastes NF steuern?  
Die gewünschte Oberflächenbeschaffenheit der Lustre Pastes NF kann mit leichter Vibration bzw. Verdichten der aufgetragenen Massen gesteuert werden.
- Q4. Ich habe keinen Oberflächen-Glanz nach dem Brennen der Lustre Pastes NF, was ist passiert?  
Überprüfen Sie die Brenntemperatur, erhöhen Sie die Brenntemperatur. Wenn die Lustre Pastes NF zu stark verdünnt wurden oder in einer zu dünnen Schicht aufgetragen wurden, ist der Glanzeffekt zu gering. Tragen Sie eine dickere Schicht auf bzw. verdünnen Sie die Lustre Pastes NF weniger.
- Q5. Kann ich mehrere Schichten der Lustre Pastes NF auftragen?  
Ja, Sie können weitere Brände bei gleicher Temperatur durchführen.
- Q6. Kann ich die Lustre Pastes NF mit anderen Initial Pulvern mischen?  
Sie können die Initial Stain Pulver für die Intensivierung der Lustre Pastes NF verwenden. Mischen Sie die gewünschte Menge des Stains Pulvers mit der Lustre Pastes NF Dilution Liquid und mischen Sie diese mit der gewünschten Lustre Pastes NF oder mischen Sie das Stain Pulver direkt



EN FAQ

DE FAQ

FR FAQ

IT Domande più frequenti

mit Lustre Pastes Neutral (L-N).

- Q7. Ich habe meine fertige Krone (MC/LF) und möchte die Lustre Pastes NF verwenden ohne die Oberflächentextur zu verlieren. Sie können die LP verdünnen, um nicht die Oberflächentextur zu verlieren und haben trotzdem einen schönen Glanz, trotz der dünnen Schicht LP NF.
- Q8. Sind die Lustre Pastes NF ausreichend abrasionsstabil?  
Ja, die LP NF sind eine spezielle Mischung aus verschiedenen Arten von niedrig schmelzenden Keramik-Partikeln, Malfarben und Glanzmixturen, die eine Farbtiefe und lebendige Transluzenz bieten.
- Q9. Ich muss die Farbe, Helligkeit oder den Grauwert meiner geschichteten Krone ändern. Was kann ich tun?  
Verwenden Sie Lustre Pastes NF wie auf Seite 16 beschrieben zum Modifizieren von Kronen- und Brückenarbeiten.
- Q10. Kann ich die Lustre Pastes NF für Initial AL in der gleichen Weise wie mit anderen Materialien verwenden?  
Nein, Sie müssen die Lustre Pastes NF in zwei dünnen Schichten auftragen und brennen.
- Q11. Die Farbe ist nach dem Brand sehr scheckig? Die Bodyfarben müssen auf den Kronen gleichmäßig in die Neutral Lasur (L-N) einmassiert werden, oder schon vorab auf einer externen Mischplatte gleichmäßig vermengt werden. Es wurde vor dem Glanzbrand zu wenig geriffelt. Nur dadurch können sich die Farbpigmente gleichmäßig verteilen.
- Q12. Die Farbe stimmt nicht mit der Vita-Classic Farbe überein?  
Aus unterschiedlich dicken Materialstärken können auch unterschiedliche Farbwirkungen resultieren. Daher kann es in Einzelfällen notwendig sein, z.B. eine A-Body Farbe mit einer B-Body Farbe oder sogar mit L8 (Olive) leicht abzumischen. Eine visuelle Kontrolle ist jederzeit möglich.
- Q13. Der Glanzbrand ist trübe, scheckig und hat Sprünge?  
Die Lustre Pastes NF sind ganz oder nur teilweise mit Wasser o.ä. in Berührung gekommen.

**FR Règle de base : Ce que vous visualisez à l'application est le résultat que vous obtenez**

- Q1. Comment diluer (adapter la consistance) des Lustre Pastes NF ?  
Utiliser le liquide de dilution Lustre Paste (bouteille transparente) pour adapter la consistance. Ne PAS utiliser d'eau ; les LP ne se mélangent pas à l'eau. (voir page 9)
- Q2. Que puis-je faire lorsque la consistance des Lustre Pastes NF est trop sèche ?

Utilisez le Refresh Liquid (bouteille blanche) ... (voir page 9).

- Q3. Comment changer la texture des Lustre Pastes NF ? La texture de surface souhaitée peut être obtenue par faible vibration ou en condensant la restauration.
- Q4. Je n'ai pas l'apparence brillante attendue après cuisson; pour quelle raison ?  
Vérifiez la température du four, augmentez la température finale. Lorsque les Lustre Pastes sont trop diluées ou appliquées en couches trop fines, l'effet brillant est atténué. Appliquez une couche plus épaisse / diluez moins les pâtes.
- Q5. Peut-on appliquer plus d'une couche de Lustre Pastes NF ?  
Oui, vous pouvez faire plusieurs cuissons, en gardant les mêmes températures de cuisson.
- Q6. Peut-on mélanger les Lustre Pastes NF avec les poudres Initial MC ?  
Vous pouvez utiliser les poudres GC Initial Stain pour intensifier les Lustre Pastes. Mélangez la quantité de poudre nécessaire avec le liquide de dilution des LP ou mélangez directement les poudres stains avec les Lustre Paste Neutral.
- Q7. J'ai terminé ma couronne (MC/LF) et je souhaite utiliser les Lustre Pastes NF sans perdre la texture de surface de la couronne préparée. Vous pouvez aisément diluer les LP pour avoir une consistance optimale et ne pas perdre votre état de surface tout en gardant la bonne couleur et une belle brillance, en appliquant simplement, en faible épaisseur.
- Q8. Les Lustre Pastes NF ont-elles une résistance à l'abrasion suffisante ?  
Oui, les LP NF sont un mélange spécial de différents types de fines particules de céramique basse fusion, mélange de colorant & glaze qui offrent une profondeur de teinte et une translucidité naturelle.
- Q9. Je dois changer la luminosité du gris d'une couronne réalisée par stratification. Comment faire ?  
Utilisez les Lustres Pastes NF comme indiqué page 16.
- Q10. Puis-je utiliser les Pastes NF pour AI de la même façon que pour les autres matériaux ?  
Non, vous devez appliquer et cuire les Lustre Pastes NF en 2 fines couches.
- Q11. Après cuisson, la couleur de mon travail apparaît lézardée ?  
La couleur Body doit être mélangée à la Lustre Paste Neutral (L-N) sur la couronne ou mélangée de façon égale sur un support de mélange. Pour disperser les pigments de couleur, il est nécessaire de condenser les Lustre Pastes NF avant la cuisson du glaze par faible vibration.
- Q12. La couleur ne correspond pas aux teintes du teintier Vita®Classic ?  
Les différentes épaisseurs de matériau entraînent des effets de couleur différents. Par conséquent, il peut être nécessaire, pour les cas individuels de

EN FAQ

DE FAQ

FR FAQ

IT Domande più frequenti

mélanger une couleur A-Body avec une B-Body ou même avec L8 (Olive). Un contrôle visuel est toujours possible.

- Q13. La cuisson du glaze est trouble, tachée ou lézardée ?  
La Lustre Pastes NF a été partiellement ou totalement en contact avec l'eau.

IT Regola fondamentale: Ciò che applicate è ciò che otterrete (dopo la cottura)

- Q1. Come si diluiscono (si adatta la consistenza delle) le Lustre Pastes NF?  
Per adattare la consistenza si usa il liquido diluente per le Lustre Paste. NON usare acqua per diluire. Le LP non possono venire a contatto con acqua (cfr. pagina 9)
- Q2. Cosa si può fare quando la consistenza delle Lustre Pastes NF è troppo asciutta?  
Usare il liquido umettante (Refresh Liquid) per recuperare le Lustre Pastes quando sono troppo asciutte (cfr. pagina 9)
- Q3. Come si modifica la struttura delle Lustre Pastes NF?  
E' possibile modificare la struttura/levigatura superficiale delle Lustre Pastes vibrando delicatamente o condensando il restauro.
- Q4. Se non si ottiene un aspetto lucido dopo la cottura delle Lustre Pastes NF, quale è la causa?  
Controllare le temperature di cottura e aumentare la temperatura finale. Quando le Lustre Pastes sono molto diluite o vengono applicate in strati troppo sottili, l'effetto lucido si attenua e pertanto è necessario applicare uno strato più spesso o diluire meno le paste.
- Q5. Si può applicare più di uno strato di Lustre Pastes NF?  
Sì, si può eseguire ulteriore cottura mantenendo le stesse temperature di cottura.
- Q6. Si possono miscelare le Lustre Pastes NF con altre polveri GC Initial?  
Si possono utilizzare le polveri GC Initial Stain per intensificare le Lustre Pastes. Miscelare la quantità necessaria di polvere con il liquido diluente per le Lustre Pastes e miscelare con la LP necessaria o miscelare direttamente le polveri di colore, ad esempio con Lustre Paste Neutral (L-N).
- Q7. Ho terminato una corona veneer (MC/LF) e voglio utilizzare le Lustre Pastes NF senza perdere la struttura superficiale della corona preparata.  
Si può semplicemente diluire la LP per ottenere la consistenza ottimale così da non perdere la struttura superficiale e comunque ottenere una corona lucida e dai colori naturali. Applicare uno strato sottile di pasta.
- Q8. Le Lustre Pastes NF sono sufficientemente resistenti all'abrasione?  
Sì, le LP NF sono composte da una particolare

miscela di diversi tipi di particelle di ceramica a basso punto di fusione, colori e glasura che garantisce profondità cromatica e traslucenza naturale.

- Q9. Cosa si deve fare per modificare il colore, la lucentezza o la gradazione di grigio di una corona realizzata con la tecnica di stratificazione? Usare le Lustre Pastes NF come indicato a pagina 16 per modificare le corone e i ponti.
- Q10. Si possono utilizzare le Lustre Pastes NF per Al nello stesso modo in cui si usano per altri materiali? No, si devono applicare e cuocere le Lustre Pastes NF in 2 strati sottili.
- Q11. Cosa si può fare se, dopo la cottura, il colore del manufatto è a chiazze?  
E' necessario sciogliere il Body Colour nella Lustre Paste Neutral (L-N) applicandolo sulla corona oppure miscelarlo nello stesso modo su una tavoletta a parte prima di applicare il prodotto. Per distribuire i pigmenti è necessario condensare le Lustre Pastes NF prima della cottura di glasura vibrando delicatamente.
- Q12. Cosa si può fare se il colore non corrisponde alla scala colori Vita®Classic?  
I diversi spessori dei materiali provocano differenze negli effetti cromatici. Pertanto, in alcuni casi può essere necessario miscelare una massa A con una massa B o perfino con L8 (Verde oliva). È sempre possibile effettuare un controllo visivo.
- Q13. Perché dopo la cottura di glasura si possono formare opacità, macchie o fratture?  
Le Lustre Pastes NF sono venute parzialmente o completamente a contatto con acqua.



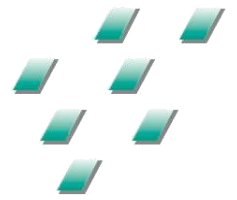
GC Initial IQ Lustre Pastes NF Set - V-Shades

GC Initial IQ Lustre Pastes NF Set - Gum Shades









# initial IQ



GC Initial IQ  
Lustre Pastes NF  
V-Shades

ES

Manual técnico

PL

Instrukcja techniczna

Master all your challenges

**GC**

Índice	Spis treści	Strona
Indicaciones y Caducidades	Wskazania i dopuszczalny czas przechowywania	27
Descripción de los Lustre Pastes NF	Opis	28-30
	Lustre Pastes NF	
Los líquidos de los Lustre Pastes NF Set	Płyny w zestawie	31
	Lustre Pastes NF	
Aplicación Lustre Pastes NF	Stosowanie Lustre Pastes NF	
Tabla de Combinación de Color Básica	Tabela łączenia kolorów bazowych	32
Paso a Paso Instrucción Básica	Instrukcja Krok po kroku do kolorów bazowych	33
Tabla de Combinación de Color Avanzada	Tabela łączenia kolorów indywidualnych	34
Paso a Paso Instrucción Avanzada	Instrukcja Krok po kroku do kolorów indywidualnych	35
Acabado	Obróbka końcowa	36
	Tabla de cocciones	Tabela wypalania
Consejos y Trucos	Wskazówki praktyczne	38
	Posibilidades con los Lustre Pastes NF	Możliwości Lustre Pastes NF
Técnica Cut Back modificada con GC Initial CI-F	Technika Cut Back zmodyfikowana przy użyciu GC Initial CL-F	40-41
Preguntas Frecuentes	Pytania i odpowiedzi	42-43

Zdjęcia: Mistrz Techniki Dentystycznej Michael  
Brüsch – M.B. Dentaltechnik GmbH, Düsseldorf  
/ Niemcy

# GC Initial IQ Lustre Pastes NF V-Shades

## Indicaciones y Caducidades

### Wskazania i dopuszczalny czas przechowywania

#### Profundidad de color y translucidez natural / Głębokość koloru i przezierność naturalnych zębów

GC Initial IQ Lustre Pastes NF (LP NF) son maquillajes cerámicos tridimensionales desarrollados para conseguir profundidad de color y translucidez natural para toda la gama completa de cerámica GC Initial. Gracias a su «nueva fórmula» puede realmente lograr sus coronas y puentes con vida con este set de Lustre Pastes, con un ajuste óptimo tanto para cerámicas de CTE «bajos» y «altos». Disponibles en una consistencia lista para usar, los Lustre Pastes NF se basan en finas partículas de cerámica que pueden ser aplicados en una capa más gruesa donde se muestra una vitalidad sin igual y un glaseado muy natural para sus restauraciones.

GC Initial IQ Lustre Pastes NF (LP NF) są trójwymiarowymi farbami ceramicznymi do malowania, opracowanymi do całego asortymentu porcelany GC Initial w celu nadania jej głębi koloru i przezierności naturalnych zębów. Dzięki ich «Nowej Formule» teraz naprawdę możesz ożywić korony i mosty stosując specjalny zestaw past glazury optymalnie dopasowany zarówno do ceramik o «niskim» jak i «wysokim» współczynniku rozszerzalności cieplnej. Dostępne w gotowej do użycia konsystencji, zbudowane na bazie drobnych cząsteczek ceramicznych, Lustre Pastes NF mogą być nanoszone grubszą warstwą, dzięki której Twoje uzupełnienia będą wykazywać niezrównaną vitalność i bardzo naturalny połysk.

### Características

- Sólo uno kit para todas las diferentes indicaciones de la gama completa de cerámica GC Initial.
- Los GC Initial IQ Lustre Pastes NF se basan en finas partículas de cerámica, permitiendo una aplicación más gruesa en comparación a la aplicación de los maquillajes convencionales.
- Una pasta de consistencia media, mejorada y única, con una buena propiedad tixotrópica para aplicaciones fáciles y precisas.
- Disponible en una consistencia lista para usar (1 x Neutral, 1 x Valor, 4 x Colores Body, 8 x Colores para Efecto del esmalte).
- La alta fluorescencia de los Lustre Pastes garantizan la apariencia de dientes naturales.

### Indicaciones

Estos Lustre Pastes NF representan una alternativa moderna para el maquillaje y glaseado convencional, así como para el color, brillo, valor gris y correcciones de textura de la superficie de todas las coronas y puentes de cerámica. Debido a las propiedades únicas, es sólo cuestión de minutos para individualizar la superficie oclusal de coronas y puentes, pintar bandas blancas, descalcificaciones, las líneas de desarrollo y líneas de fractura o caracterizar dientes artificiales de cerámica. Los Lustre Pastes NF son una solución para toda la línea completa de GC Initial. Es posible utilizar los Lustre Pastes NF con un amplio intervalo de CTE - Rango entre 6,9 y 13,3 - para trabajar con casi todos los tipos de cerámica.

### Tenga en cuenta: Lo que pinta es lo que obtiene (después de la cocción)

GC Initial IQ Lustre Pastes Set NF

Contenido:

1 x Neutral, 1 x Valor, 4 x Colores Body, 8 x Colores de Efecto Esmalte, Líquido Diluir, Líquido Recuperación, 1 paleta de mezcla, 2 pinceles, instrucciones de uso.

### Właściwości

- Tylko jeden specjalny zestaw do wszystkich wskazań dla całego asortymentu ceramiki GC Initial.
- Initial IQ Lustre Pastes NF zawierające drobne cząsteczki ceramiczne umożliwiają nanoszenie grubszej warstwy, niż w przypadku tradycyjnych farb do malowania.
- Specjalna, udoskonalona postać pasty o znakomitych właściwościach tiksotropowych umożliwia łatwe i precyzyjne nanoszenie.
- Dostępne w gotowej do użycia konsystencji 1 x kolor neutralny - Neutral, 1 x kolor rozjaśniający - Value, 4 x kolory bazowe - Body, 8 x kolory do efektów w szklivię - Enamel Effect).
- Wysoka fluorescencja past glazury zapewnia naturalny wygląd zębów.

### Wskazania

Lustre Pastes NF są uniwersalnym rozwiązaniem do całego asortymentu Initial z GC. Aby umożliwić pracę z niemal wszystkimi rodzajami ceramiki, Lustre Pastes NF można stosować w szerokim zakresie współczynnika rozszerzalności cieplnej (CTE) – pomiędzy 6,9 i 13,3. Lustre Pastes NF stanowią nowoczesną alternatywę dla tradycyjnego charakterystycznego i glazurowania, jak również do korekt koloru, jasności, stopnia szarości i tekstury powierzchni we wszystkich koronach i mostach. Dzięki tym unikalnym właściwościom, nadanie cech indywidualnych powierzchni żującej koron i mostów, namalowanie białych plam, odwapnień, odtworzenie mikrorys i pęknięć szklivię, jak również charakterystyka sztucznych zębów porcelanowych trwa zaledwie kilka minut.

### Pamiętaj: To co (na)malujesz będzie tym co uzyskasz (po wypaleniu)

Zestaw GC Initial IQ Lustre Pastes

NF Zawartość:

1x kolor neutralny - Neutral, 1 x kolor rozjaśniający - Value, 4 x kolory bazowe - Body, 8 x kolory do efektów w szklivię - Enamel Effect, płyn do rozcieńczenia, płyn do odświeżania, 1 pojemnik do mieszania, 2 pędzelki, instrukcja obrazkowa.

Descripción producto / Produkt	Shelf life / Okres przydatności do użycia
GC Initial IQ Lustre Pastes NF	5 años/ 5 lat
GC Initial IQ Lustre Pastes NF Líquido Diluir / Płyn do rozcieńczenia	4 años/ 4 lata
GC Initial IQ Lustre Pastes NF Líquido Recuperación/ Płyn do odświeżania	4 años/ 4 lata

Vita es una marca registrada de Vita Zahnfabrik, Bad Säckingen.

Vita jest zarejestrowanym znakiem handlowym Vita Zahnfabrik, Bad Säckingen.

**SP** Descripción de los Lustre Pastes NF - Colores Básicos para conseguir colores Vitapan Classic

**PL** Opis Lustre Pastes NF - Kolory bazowe do odcieni Vitapan Classic



L-N

**SP** Lustre Neutral – pasta base neutral y transparente que puede ser mezclada con todos los Lustre Pastes.

**PL** Glazura neutralna – neutralna pod względem koloru, transparentna pasta jako baza, która może być mieszana ze wszystkimi pastami glazury.



L-A

**SP** Lustre Body A – color base para todos los colores Vita Classic A.

**PL** Glazura Body A – kolor bazowy do wszystkich odcieni A Vita Classic.



L-B

**SP** Lustre Body B - color base para todos los colores Vita Classic B.

**PL** Glazura Body B – kolor bazowy do wszystkich odcieni B Vita Classic.



L-C

**SP** Lustre Body C - color base para todos los colores Vita Classic C.

**PL** Glazura Body C – kolor bazowy do wszystkich odcieni C Vita Classic.



L-D

**SP** Lustre Body D - color base para todos los colores Vita Classic D.

**PL** Glazura Body D – kolor bazowy do wszystkich odcieni D Vita Classic.

**SP** Descripción de los Lustre Pastes NF - Colores de efectos para resultados altamente estéticos

**PL** Opis Lustre Pastes NF - Kolory do efektów specjalnych umożliwiających uzyskanie naturalnej estetyki



L-1

- SP** Lustre Enamel Effect 1 – Vainilla – color blanco para pintar en el incisial.
- PL** Glazura do efektów w szklowie 1 – Waniliowa – podbarwiona na biało do malowania brzegów siecznych - lamówek, guzków itp.



L-2

- SP** Lustre Enamel Effect 2 – Blanco – blanco puro para pintar manchas blancas o translucidez.
- PL** Glazura do efektów w szklowie 2 – Biała – czysto biała do malowania białych plam, odwapnień lub rozjaśnień.



L-3

- SP** Lustre Enamel Effect 3 – Gris Claro – para un ligero cambio en el valor gris.
- PL** Glazura do efektów w szklowie 3 – Jasnoszara – do nieznacznych zmian stopnia szarości.



L-4

- SP** Lustre Enamel Effect 4 – Gris Oscuro – para para un cambio importante en el valor gris.
- PL** Glazura do efektów w szklowie 4 – Ciemnoszara – do znacznych zmian stopnia szarości.



L-5

- SP** Lustre Enamel Effect 5 – Azul Claro – para aumentar ligeramente la opalescencia azul.
- PL** Glazura do efektów w szklowie 5 – Jasnoniebieska – do lekkiego wzmocnienia niebieskiej opalescencji.

**SP** Descripción de los Lustre Pastes NF - Colores de efectos para resultados altamente estéticos

**PL** Opis Lustre Pastes NF - Kolory do efektów specjalnych umożliwiających uzyskanie naturalnej estetyki



L-6

- SP** Lustre Enamel Effect 6 – Azul Oscuro – para un mayor aumento de la opalescencia azul.
- PL** Glazura do efektów w szklwie 6 – Ciemnoniebieska – do znacznego zwiększenia niebieskiej opalescencji.



L-7

- SP** Lustre Enamel Effect 7 – Rosa – para aumentar la transparencia.
- PL** Glazura do efektów w szklwie 7 – Incisio (różowa) – do zwiększenia transparentcji.



L-8

- SP** Lustre Enamel Effect 8 – Oliva – para aumentar el valor verde; puede ser mezclado con todos los demás colores.
- PL** Glazura do efektów w szklwie 8 – Oliwkowa – do zwiększenia efektu zieleni; może być mieszana ze wszystkimi kolorami.



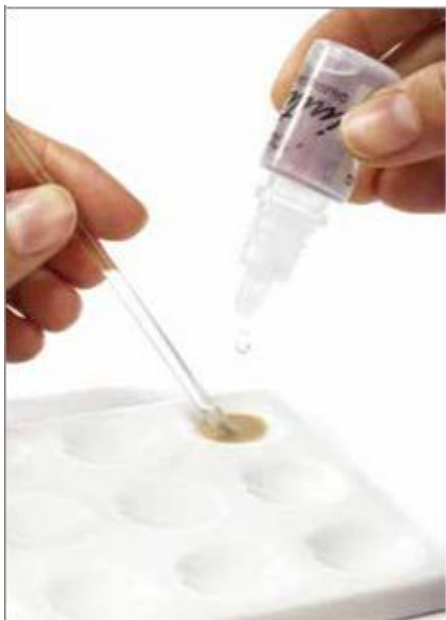
L-V

- SP** Lustre Enamel Effect 9 – Valor – para aumentar el brillo, el efecto se puede reducir con L-N.
- PL** Glazura do efektów w szklwie 9 – Value – do stopniowania jasności; efekt ten można redukować za pomocą L-N.



● Los líquidos de los Lustre Pastes NF

● Set Płyn w zestawie Lustre Pastes NF



● Lustre Paste ‘Líquido Diluir’:

El ‘líquido de Diluir’ es un líquido especial para conseguir la consistencia deseada de la pasta para su aplicación. Sin embargo, para obtener mejores resultados, se recomienda obtener una consistencia de gel / pasta de los Lustre Pastes.

Atención:

- Si los Lustre Pastes se diluyen demasiado, el resultado es una reducción en el brillo de la pasta después de la cocción, por lo que el resultado no puede lograrse en una cocción de glaseado.
- Cuando sea necesario, diluir la cantidad deseada de las pastas en una bandeja aparte con el Líquido de Diluir, nunca diluir directamente en el frasco.

● ‘Płyn do rozcieńczania’ Lustre Paste:

Specjalny płyn umożliwiający uzyskanie pożądanej do aplikacji konsystencji pasty. Natomiast, zalecane jest przy tym zachowanie konsystencji pasty podobnej do żelu zapewniającej najlepsze rezultaty.

Uwaga:

- Zbyt duże rozcieńczenie prowadzi do redukcji połysku past po wypaleniu i uniemożliwia uzyskanie efektu pożądanego po tylko jednym wypaleniu glazury.
- W razie potrzeby, rozcieńczać wymagane ilości past na oddzielnej płytce za pomocą płynu do rozcieńczania, nigdy nie rozcieńczać bezpośrednio w słoiku.



● Lustre Paste ‘Líquido Recuperación’:

El ‘Líquido Recuperación’ se utiliza para preservar la propiedad tixotrópica de las pastas. Este líquido se utiliza para recuperar las pastas cuando están secas a un nivel óptimo, consistencia como un gel. El líquido de Recuperación puede ser utilizado tanto en los frascos directamente como si se mezcla en una bandeja aparte.

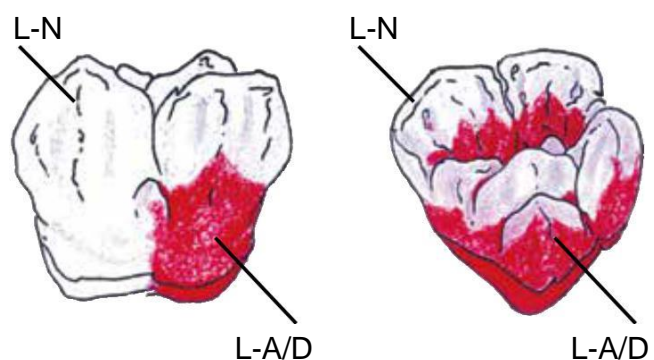
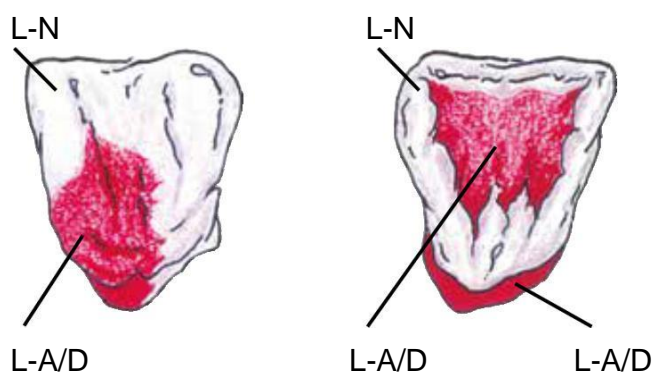
Importante: Agitar bien el líquido Refrescante antes de usar!

● ‘Płyn do odświeżania’ Lustre Paste:

Specjalny płyn stosowany do zachowania tiksotropowych właściwości past. Płyn ten jest używany do przywracania podeszchniętym lub wysuszonym pastom optymalnej konsystencji, podobnej do konsystencji żelu. Płyn odświeżający może być używany zarówno w słoiku, jak i na oddzielnej płytce.

Ważne: Przed użyciem płyn do odświeżania dobrze wstrząsnąć!

SP Aplicación Lustre Pastes NF • Tabla de Combinación de Color Básica  
PL Stosowanie Lustre Pastes NF • Tabela łączenia kolorów bazowych



SP Aplicación Básica para colores Vitapan Classic®  
PL Podstawowe malowanie dla odcieni Vitapan Classic®

L-N: Lustre Neutral / Glazura neutralna  
 L-A/D: Lustre Body A – D / Glazura Body A - D

Colores Odcienie	A1	A2	A3	A3.5	A4	B1	B2	B3	B4	C1	C2	C3	D2	D3	D4
GC Initial IQ Lustre Pastes Neutral	← L-N →														
GC Initial IQ Lustre Pastes Body Shade	← L-A →					← L-B →				← L-C →			← L-D →		

● **Aplicación Lustre Pastes NF • Paso a Paso Instrucción Básica**  
 ● **Stosowanie Lustre Pastes NF • Instrukcja Krok po kroku do kolorów bazowych**



● **Información adicional:** Por favor, siempre agitar muy bien el material en el tarro antes de su uso.

Para hacer una corona perfecta Color Vita, por favor, siga las instrucciones básicas paso por paso: Antes de aplicar el Lustre, dar forma y contorneado a la restauración de cerámica utilizando fresas de diamante. Las coronas y puentes acabados son arenadas con 50 micras de óxido de aluminio y 1,5 bares de presión.

El Lustre Paste Neutral es aplicado sobre toda la superficie de la restauración arenada. Este recubrimiento es claramente más grueso que lo que conocemos como un glaseado normal.

**Nota:** Estos Lustre Pastes no pueden entrar en contacto con el agua.

El color Vitapan Classic® solicitado es creado por una aplicación más o menos intensa de los Lustre Pastes «Body A - D». Este proceso, que sólo dura 2 minutos, es todo lo necesario para crear colores Vitapan Classic®.



● **Ważna wskazówka:** Prosimy zawsze dobrze zamieszać materiał w słoiku przed użyciem.

Aby uzyskać optymalną koronę odpowiadającą kolorowi Vita prosimy krok po kroku przestrzegać instrukcji podstawowej: Przed nałożeniem glazury, po ukształtowaniu i nadaniu konturów za pomocą wiertła z diamentowym nasypem, odbudowę ceramiczną należy wstępnie wypolerować przy użyciu frezu do ceramiki a następnie wypiąskować tlenkiem glinu o ziarenkach wielkości 50 mikronów pod ciśnieniem 1,5 bara.

Na całą powierzchnię wypiąskowanego uzupełnienia nakładana jest glazura neutralna (L-N). Pokrycie powinno być wyraźnie grubsze niż to, które znamy z tradycyjnej procedury wypalania glazury.

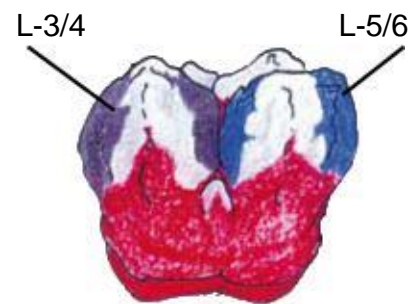
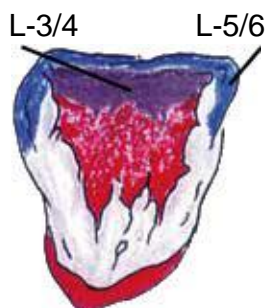
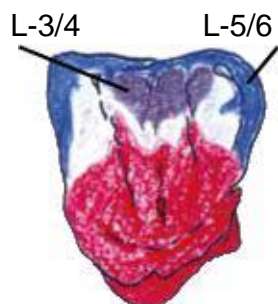
**Uwaga:** te pasty glazury nie mogą mieć kontaktu z wodą.

Pożądany odcień Vitapan Classic® uzyskuje się poprzez bardziej lub mniej intensywne nakładanie past glazury «Body A - D». Procedura uzyskania odcienia odpowiadającego Vitapan Classic® wymaga zaledwie 2 minut.

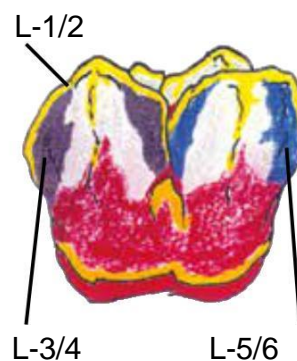
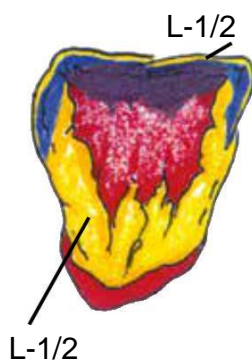


● Aplicación Lustre Pastes NF • Tabla de Combinación de Color Avanzada

● Stosowanie Lustre Pastes NF • Tabela łączenia kolorów indywidualnych



- L-1: Lustre Enamel Effect 1 – Vainilla /  
Glazura do efektów w szklowie 1 - Waniliowa
- L-2: Lustre Enamel Effect 2 – Blanco /  
Glazura do efektów w szklowie 2 - Biała
- L-3: Lustre Enamel Effect 3 – Gris Claro /  
Glazura do efektów w szklowie 3 -Jasnoszara
- L-4: Lustre Enamel Effect 4 – Gris Oscuro /  
Glazura do efektów w szklowie 4 - Ciemnoszara
- L-5: Lustre Enamel Effect 5 – Azul Claro /  
Glazura do efektów w szklowie 5 - Jasnoniebieska
- L-6: Lustre Enamel Effect 6 – Azul Oscuro /  
Glazura do efektów w szklowie 6 - Ciemnoniebieska
- L-7: Lustre Enamel Effect 7 – Rosa /  
Glazura do efektów w szklowie 7 - INcisio (rózowa)
- L-8: Lustre Enamel Effect 8 – Oliva /  
Glazura do efektów w szklowie 8 - Oliwkowa
- L-9: Lustre Enamel Effect 9 – Valor /  
Glazura do efektów w szklowie 9 - Value (stopniująca jasność)



**SP** Aplicación Lustre Pastes NF • Paso a Paso Instrucción Avanzada

**PL** Stosowanie Lustre Pastes NF • Instrukcja Krok po kroku do kolorów indywidualnych



**SP** Para crear una solución altamente estética para el paciente utilice nuestro paso por paso avanzado:

Con el fin de lograr el mayor valor de gris de la zona incisal en los dientes más oscuros (A3.5, A4, C3, C4), 2 colores de Efecto grises se pueden utilizar: L-3 (Gris Claro) y L-4 (Gris oscuro).

Para individualizaciones adicionales, puede utilizar los 3 Lustre Pastes blanquecinos: L-1 (vainilla), L-2 (Blanco) y L-V (Valor) para aclarar las restauraciones.

2 Lustre Pastes de Efectos azulados: L-5 (Azul Claro) y L-6 (Azul Oscuro), para una opalescencia azul en el área incisal. Lustre Paste Efecto verdoso: L-8 (Oliva) para un efecto de color verdoso. Se puede mezclar con todas los Lustre Pastes

Con el fin de lograr aún una mayor «transparencia» 2 efectos grisáceos Lustre Pastes Efectos L-3/L-4 se pueden utilizar también.

Todos los maquillajes GC Initial MC Invivo pueden ser utilizados para lograr aún más posibilidades de individualización.



**PL** Koronę odtwarzającą bardziej zaawansowaną naturalną estetykę pacjenta można wykonać postępując krok po kroku zgodnie z instrukcją do kolorów indywidualnych:

Aby uzyskać większy stopień szarości obszarów siecznych ciemniejszych zębów (A3.5; A4; C3; C4) można użyć 2 szarych kolorów do efektów szklanych: L-3 (jasnoszary) i L-4 (ciemnoszary).

Do ewentualnej dalszej indywidualizacji można użyć 3 białych past glazury: L-1. (waniliowa), L-2 (białej) i L-V (Value) w celu rozjaśnienia uzupełnienia.

Niebieskawe pasty glazury do efektów w szklwie: L-5 (jasnoniebieska) i L-6 (ciemnoniebieska) do uzyskania efektu opalizującego na niebiesko brzegu siecznego. Zielonkawe pasty glazury do efektów w szklwie: L-8 (oliwkowa) do efektu zieleni. Może być mieszana ze wszystkimi pastami glazury.

Dwie szarawe glazury do efektów szklanych L-3/L-4 można użyć w celu uzyskania większej przezierności. Glazury te nadają się również na powierzchnie wargowe do uzyskania większej szarości.

Do uzyskania jeszcze bardziej zaawansowanej charakteryzacji można zastosować wszystkie farby zestawu GC Initial MC Invivo.



● **Aplicación Lustre Pastes NF • Acabado**  
● **Stosowanie Lustre Pastes NF • Obróbka końcowa**

● No importa si usted elige la forma básica o la avanzada para mayores resultados estéticos, los pasos para finalizar el trabajo siguen siendo los mismos:

● Nie ma znaczenia, czy w celu uzyskania wysokiej estetyki uzupełnienia wybierzesz metodę podstawową czy zaawansowaną, etapy końcowego opracowania pozostają te same:



● La textura de la superficie / suavidad de la capa de Lustre Paste se puede obtener mediante una suave vibración o condensación de la restauración.

● Pożądaną strukturę powierzchni / gładkość po nałożeniu glazury Lustre Pastes można uzyskać poprzez delikatną wibrację uzupełnienia lub kondensowanie pasty.



● Resultado final después de 1 cocción.

● Rezultat końcowy po pierwszym wypalaniu.



EN Tabla de cocciones

DE Tabela wypalań

	Temperatura de Pre-calentamiento / Temperatura początkowa	Tiempo de Secado / Czas suszenia	Incremento de Temperatura / Zróżnicowanie temperatury	Vacío / próżnia	Temperatura Final / temperatura końcowa	Tiempo de Mantenimiento / Czas przetrzymania
GC Initial MC	480°C	2 min	45°C/min	No / Nie	810°C	1 min
GC Initial LF	480°C	2 min	45°C/min	No / Nie	760°C	1 min
GC Initial Ti	480°C	2 min	45°C/min	No / Nie	770°C	1 min
GC Initial AL*	480°C	2 min	45°C/min	No / Nie	810°C	1 min
GC Initial Zr-Fs	480°C	2 min	45°C/min	No / Nie	780°C	1 min
GC Initial PC	480°C	2 min	45°C/min	No / Nie	810°C	1 min
GC Initial IQ POM	480°C	2 min	45°C/min	No / Nie	810°C	1 min
GC Initial IQ POZ	480°C	2 min	45°C/min	No / Nie	810°C	1 min
GC Initial IQ LOM	480°C	2 min	45°C/min	No / Nie	810°C	1 min
GC Initial IQ LOZ	480°C	2 min	45°C/min	No / Nie	780°C	1 min
GC Initial LiSi	450°C	4 min	45°C/min	No / Nie	735 - 760°C	1 min
GC Initial LiSi Press	450°C	4 min	45°C/min	No / Nie	735 - 760°C	1 min

ES \* Nota: Los Lustre Pastes NF deberían ser aplicados y cocidos en 2 capas finas

PL \* Uwaga: Lustre Pastes NF powinny być w tym przypadku nakładane i wypalane w dwóch cienkich warstwach

ES Los parámetros de cocción anteriormente mencionados son sólo una guía orientativa y por lo tanto siempre que sea necesario deberá ajustar el horno de cocción y su correcto funcionamiento. Lo más importante es obtener el resultado de cocción correcto. Estos parámetros de cocción pueden ser solo utilizados como guía.

PL Podane powyżej parametry wypalania są tylko wskazówkami i dlatego zawsze wymagają dostosowania do pieca do wypalania i jego prawidłowego funkcjonowania. Bardzo ważne jest uzyskanie właściwego rezultatu wypalania. Te parametry wypalania mogą służyć tylko jako wytyczne.

ES Parámetros óptimos para el CTE de los GC Initial IQ Lustre Pastes NF

PL Optymalne parametry współczynnika rozszerzalności cieplnej dla GC Initial IQ Lustre Pastes NF

CTE

6,9	8,6	9,3	9,4	9,5	9,8	11,6-11,8	12,7-12,9	13,0	13,1	13,1-13,3
Initial AL	Initial Ti	Initial LiSi	Initial Zr-FS	Initial IQ LOZ	Initial IQ POZ	Initial LF	Initial IQ LOM	Initial PC/IQ POM/MC		

# Consejos y Trucos

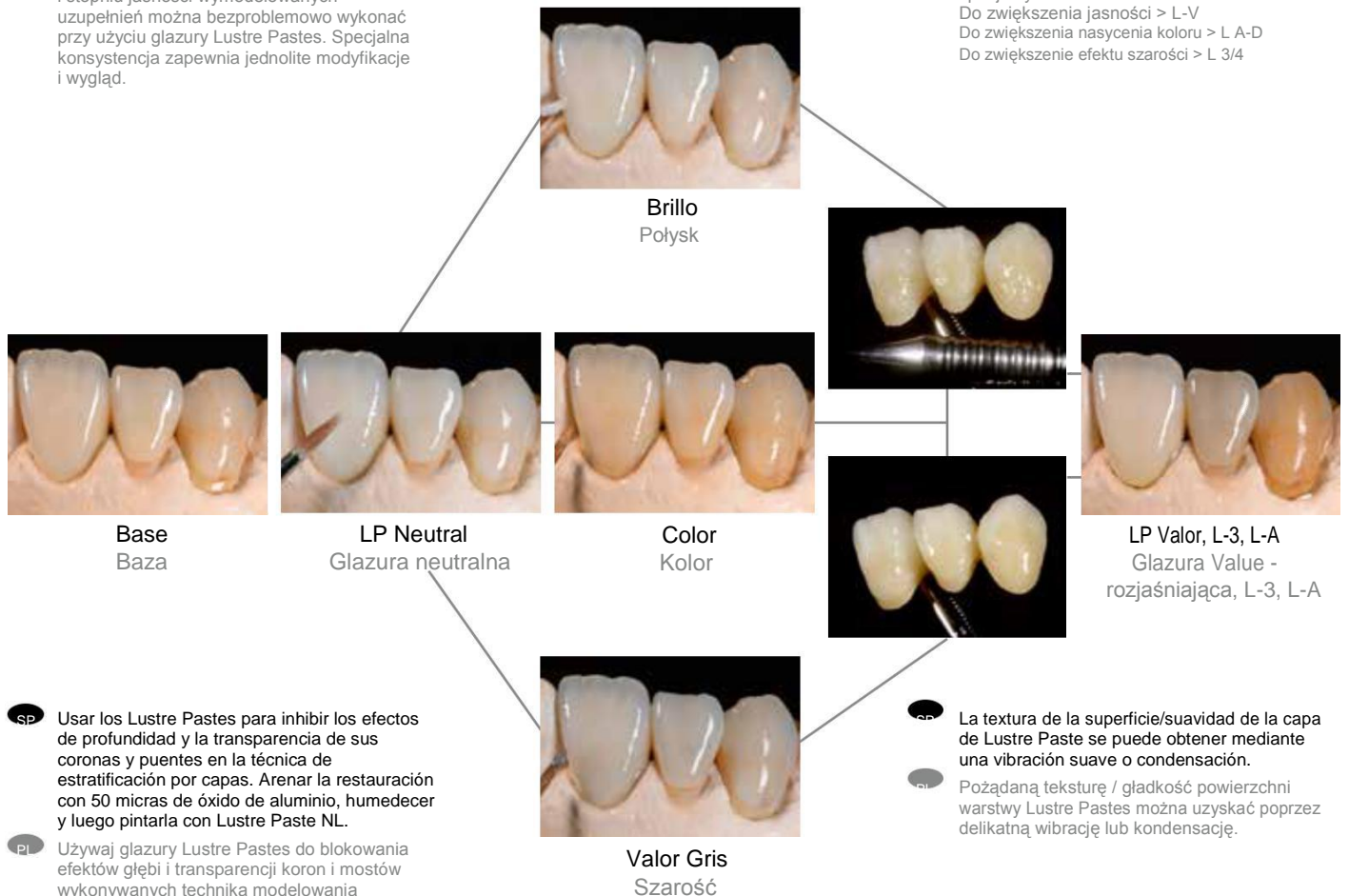
## Wskazówki praktyczne

**ES** Cambios adicionales en el color, transparencia y brillo de coronas y puentes puede hacerse sin problemas con los Lustre Pastes. La consistencia única asegura modificaciones homogéneas y buena apariencia.

**PL** Dodatkowe zmiany w kolorze, przezroczystości i stopniu jasności wymodelowanych uzupełnień można bezproblemowo wykonać przy użyciu glazury Lustre Pastes. Specjalna konsystencja zapewnia jednolite modyfikacje i wygląd.

**SP** Hacer las correcciones con los colores de efectos del Set de Lustre Pastes.  
Aumentar el brillo > LP Valor  
Aumento de la saturación del color > L A-D  
Incrementar el valor de gris > L 3/4

**PL** Do korekt używaj kolorów do efektów specjalnych zestawu Lustre Pastes.  
Do zwiększenia jasności > L-V  
Do zwiększenia nasycenia koloru > L A-D  
Do zwiększenia efektu szarości > L 3/4



**SP** Usar los Lustre Pastes para inhibir los efectos de profundidad y la transparencia de sus coronas y puentes en la técnica de estratificación por capas. Arenar la restauración con 50 micras de óxido de aluminio, humedecer y luego pintarla con Lustre Paste NL.

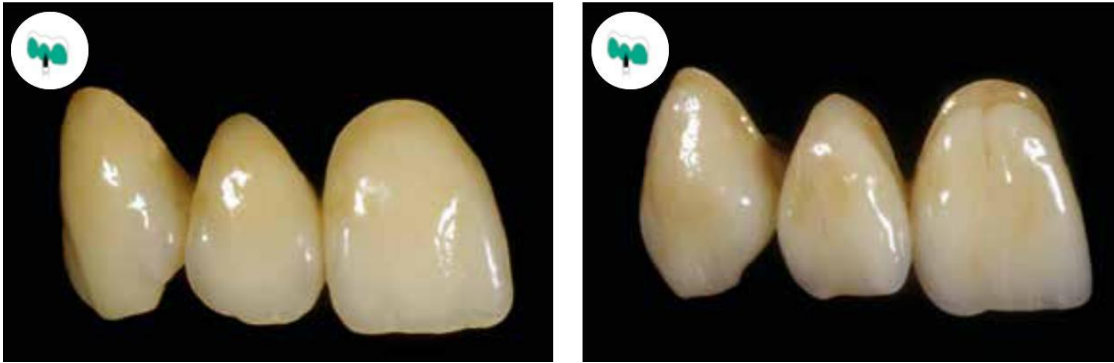
**PL** Używaj glazury Lustre Pastes do blokowania efektów głębi i przezroczystości koron i mostów wykonywanych techniką modelowania warstwowego. Wypiaszkuj odbudowę tlenkiem glinu o ziarnistości 50 mikronów, oczyść parą, a potem pomaluj za pomocą Lustre Paste L-N.

**SP** La textura de la superficie/suavidad de la capa de Lustre Paste se puede obtener mediante una vibración suave o condensación.

**PL** Pożądaną teksturę / gładkość powierzchni warstwy Lustre Pastes można uzyskać poprzez delikatną wibrację lub kondensację.



**ES** Posibilidades con los Lustre Pastes  
**PL** NF Możliwości Lustre Pastes NF



**ES** Lustre Pastes NF se puede utilizar con todos los diferentes sistemas de la familia GC Initial:  
**PL** Lustre Pastes NF mogą być stosowane ze wszystkimi systemami rodziny GC Initial:

- GC Initial Metal Ceramic Systems (MC, LF, Ti)
- GC Initial IQ Press-over-Metal Concept
- GC Initial IQ One-Body Layering Concepts
- GC Initial Full Ceramic Systems (AL, Zr-FS)
- GC Initial IQ Press-over-Zircon Concept
- GC Initial Pressable Ceramic Systems (PC, LF)
- GC Initial LiSi



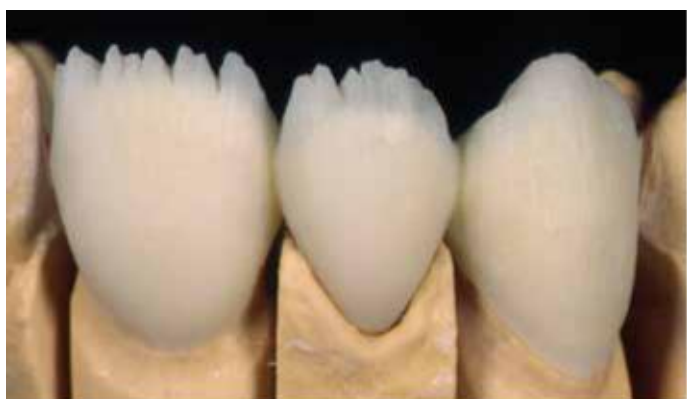
## ES Técnica Cut-Back modificada con GC Initial CL-F

## PL Technika Cut Back zmodyfikowana przy użyciu GC Initial CL-F



ES Las restauraciones estratificadas o inyectadas por el método One Body pueden ser fácilmente reducidas con discos y fresas abrasivas adecuadas. El acabado puede hacerse con diferentes cerámicas de la familia GC Initial.

PL Uzupełnienia modelowane warstwowo lub tłoczone techniką One Body można łatwo zredukować za pomocą odpowiednich tarcz i krążków ściernych. Wykończenie można wykonać za pomocą różnych ceramik z rodziny GC Initial.



ES El alto grado de transparencia de GC Initial IQ Press Over/ Layering sobre cerámicas requiere de una cromatización adicional del cuerpo de dentina restante antes de iniciar el acabado. Por lo tanto, aplicar los Lustre Pastes NF necesarios, o incluso los maquillajes Invivo de GC Initial MC / Zr y fijarlos en una breve cocción sobre el cuerpo de dentina (750° C - tiempo de mantenimiento de 1 minuto). Para el acabado usar los parámetros de cocción necesarios para la fijación de la cerámica usada.

PL Wysoka przezroczystość ceramik GC Initial IQ Press Over (do tłoczenia)/Layering Over (do nakładania warstwowego) wymaga dodatkowego nasycenia barwą zachowanej zębiny przed! przystąpieniem do wykańczania. Dlatego nałóż odpowiednie kolory Lustre Pastes NF, a nawet farbki GC Initial INvivo MC i utrwaj je na zębinie poprzez krótkie wypalanie (750° C – czas przetrzymania w piecu 1 minuta). Do wykończenia zastosuj wymagane parametry wypalania dostosowane do używanej ceramiki.



- **Técnica Cut-Back modificada con GC Initial CL-F**
- **Technika Cut Back zmodyfikowana przy użyciu GC Initial CL-F**



- El color del cuerpo de la dentina cocida es primero, totalmente cubierto con CL-F (MC o Zr-FS) y luego en capas con masas Opal / Incisal para dar la forma final del diente. (Véase también el Manual de GC Inicial)
- Zabarwiona, napalona zębina jest na początku pokrywana ceramiką CL-F (MC lub Zr-FS) a następnie warstwami mas Opal/Incisal do uzyskania końcowego kształtu zęba. (Patrz również Instrukcja techniczna GC Inicial)



- El acabado y glaseado con la cocción de GC Initial Lustre Pastes NF... son indistinguibles de las restauraciones por capas policromáticas.
- Korony wykończone za pomocą GC Initial Lustre Pastes NF po wypaleniu glazury ... są nie do odróżnienia od uzupełnień wykonanych polichromatyczną techniką warstwową.



## ES Preguntas Frecuentes

## PL Pytania i odpowiedzi

### ES Regla Básica: Lo que pinta es lo que obtiene (después de la cocción)

- Q1. ¿Cómo puedo diluir (adaptar la consistencia) de los Lustre Pastes NF?  
Use el líquido diluyente Lustre Paste NF Diluting Liquid para adaptar la consistencia. No use agua para diluir; LP no puede entrar en contacto con el agua. (ver página 8).
- Q2. ¿Qué puedo hacer cuando la consistencia de los Lustre Pastes NF está seca?  
Usar el Líquido de Recuperación para recuperar los Lustre Pastes en caso de estar demasiado secos (ver página 8).
- Q3. ¿Cómo podemos cambiar la textura de los Lustre Pastes NF?  
La superficie requerida textura/ suavidad de la capa de Lustre Pastes se puede cambiar por vibración suave o condensación de la restauración.
- Q4. No tengo un aspecto brillante después de la cocción de los Lustre Pastes NF, ¿cuál es la causa?  
Comprobar la temperatura de cocción, aumentar la temperatura final. Cuando los Lustre Pastes están muy diluidos o se aplica una capa muy fina, el efecto brillante es templado, por lo que debemos de aplicar una capa más gruesa / diluir menos las pastas.
- Q5. ¿Puedo aplicar más de una capa de Lustre Pastes NF?  
Sí, se pueden hacer varias cocciones, manteniendo las mismas temperaturas de cocción.
- Q6. ¿Puedo mezclar los Lustre Pastes NF con otros polvos de GC Initial?  
Puede utilizar los polvos de maquillajes GC Initial Stains para intensificar los Lustre Pastes. Mezclar la cantidad requerida del maquillaje con el Líquido de Diluir de LP y mezclarlo con el LP elegido o directamente mezclar los polvos de maquillaje con p.ej. el Lustre Paste Neutral (L-N).
- Q7. Una vez terminada la corona estratificada (MC / LF), ¿se pueden usar los Lustre Pastes NF sin perder la textura de la superficie de la corona preparada?  
Se puede diluir fácilmente el LP para tener la consistencia óptima con el fin de no perder la textura de la superficie y aún tener una corona coloreada y con brillo, solo se aplica en una capa fina.
- Q8. ¿Son los Lustre Pastes NF suficientemente resistentes a la abrasión?  
Sí, los Lustre Pastes NF son una mezcla especial de diferentes tipos de partículas de cerámica de baja fusión, maquillajes y mezcla de glaseado que ofrecen profundidad de color y translucidez natural.

- Q9. Para cambiar el color, el brillo o el valor gris de una corona hecha con la técnica de capas. ¿Qué puedo hacer?  
Usar los Lustre Pastes NF como se muestra en la página 16 para modificar coronas y puentes.
- Q10. ¿Se puede usar Lustre Pastes NF para AI de la misma forma que se usa para otros materiales?  
No, se deben aplicar y cocer los Lustre Pastes NF en 2 capas finas.
- Q11. Después de la cocción, el color del trabajo presenta un aspecto agrietado.  
El color de dentina (LP Body) deber ser mezclado con la pasta neutral (LN) mediante la aplicación sobre la corona o mezclar la misma cantidad en una tableta aparte antes de aplicar el producto. Para distribuir los pigmentos de color es necesario condensar los Lustre Pastes NF antes de la cocción de glaseado vibrando suavemente.
- Q12. El color no se ajusta al color de la guía Vita® Classic.  
Diferentes grosores de material causan diferentes efectos de color. Por lo tanto, puede ser necesario en casos individuales, Mezclar un color Body-A con un color Body B o incluso con L8 (Oliva). Un control visual es siempre posible.
- Q13. La cocción de glaseado es vidriosa, moteada o agrietada.  
Los Lustre Pastes NF han estado en contacto con agua de forma parcial o completamente.

### PL Podstawowa zasada: To co (na)malujesz będzie tym co uzyskasz (po wypaleniu)

- P1. **W jaki sposób można rozcieńczyć Lustre Pastes NF / dostosować konsystencję?**  
Stosować płyn do rozcieńczania Lustre Pastes NF w celu dostosowania konsystencji. NIE używać do rozcieńczania wody. Glazury Lustre Pastes NF nie mogą mieć kontaktu z wodą (patrz strona 31).
- P2. **Co można zrobić gdy konsystencja Lustre Pastes NF jest zbyt sucha?**  
Użyć płynu do odświeżania w celu przywrócenia pierwotnej konsystencji (patrz strona 31).
- P3. **W jaki sposób można zmienić teksturę powierzchni glazury Lustre Pastes NF?**  
Pożądaną teksturę powierzchni/gładkość warstwy glazury Lustre Pastes NF można uzyskać przez delikatną wibrację lub kondensowanie nakładanych past.
- P4. **Nie uzyskałem błyszczącej powierzchni po wypaleniu Lustre Pastes NF, co jest przyczyną?**  
Należy sprawdzić temperatury wypalania, zwiększyć temperaturę końcową. Jeżeli Lustre Pastes NF są za bardzo rozcieńczone lub zostały nałożone zbyt cienką warstwą, efekt połysku jest ograniczony, zatem nałożyć grubszą warstwę / mniej rozcieńczyć pasty.

## **ES** Preguntas Frecuentes

## **PL** Pytania i odpowiedzi

- P5. Czy można nałożyć więcej niż jedną warstwę Lustre Pastes NF?**  
Tak, można zrobić kolejne wypalania, utrzymując takie same temperatury wypalania.
- P6. Czy można mieszać Lustre Pastes NF z proszkami innej ceramiki GC Initial?**  
Można użyć proszków GC Initial Stain (farbek) do zintensyfikowania Lustre Pastes NF. Należy zmieszać wymaganą ilość proszku farbki z płynem do rozcieńczania Lustre Pastes NF i wymieszać to z pożądaną Lustre Pastes NF lub proszki farbek można zmieszać bezpośrednio z Lustre Pastes Neutral (L-N).
- P7. Skończyłem licowanie korony (MC/LF) i chcę użyć Lustre Pastes NF nie tracąc tekstury powierzchni przygotowanej korony.**  
Można po prostu rozcieńczyć Lustre Pastes NF i mając optymalną konsystencję, aby nie utracić tekstury powierzchni nałożyć tylko cienką warstwę i mimo to uzyskać piękny kolor i połysk korony.
- P8. Czy Lustre Pastes NF są wystarczająco odporne na ścieranie?**  
Tak, Lustre Pastes NF są specjalną mieszanką różnych rodzajów cząsteczek ceramiki niskotopliwej, farbek i glazury zapewniających głębię koloru i naturalną przezierność.
- P9. Muszę zmienić kolor, jasność lub stopień szarości korony wykonanej techniką warstwową. Jak to można zrobić?**  
Zastosuj Lustre Pastes NF zgodnie z opisem na stronie 38 do zmodyfikowania wykonywanych koron i mostów.
- P10. Czy mogę stosować Lustre Pastes NF do ceramiki Initial AI w ten sam sposób w jaki używa się ich do innych materiałów?**  
Nie, należy nałożyć i wypalić Lustre Pastes NF w dwóch cienkich warstwach.
- P11. Po wypaleniu kolor mojej pracy jest łaciaty?**  
Konieczne jest wmasowanie koloru Body do neutralnej pasty glazury (L- N) na koronie lub wcześniejsze zmiksowanie na zewnętrznej płytce do mieszania. Aby uzyskać równomierne rozproszenie pigmentów koloru konieczna jest kondensacja Lustre Pastes NF przed wypalaniem glazury polegająca na delikatnej wibracji.
- P12. Kolor jest niezgodny z kolornikiem Vita® Classic?**  
Różne grubości materiału dają różne efekty koloru. Z tego powodu, w indywidualnych przypadkach może być konieczne zmieszanie koloru A-Body z B-Body albo nawet z L8 (oliwkowym). Można to zawsze kontrolować wzrokowo.
- P13. Wypalona glazura jest mętna, łaciatą lub popękana?**  
Lustre Pastes NF zetknęły się częściowo lub całkowicie z wodą.











Zestaw odcieni Vita



Zestaw odcieni dziąsłowych



**GC EUROPE N.V.**  
 Researchpark  
 Haasrode-Leuven 1240  
 Interleuvenlaan 33  
 B-3001 Leuven  
 Tel. +32.16.74.10.00  
 Fax. +32.16.40.02.14  
 info@gceurope.com  
 www.gceurope.com

**GC AMERICA INC.**  
 3737 West 127th Street  
 USA-Alsip, ILL. 60803  
 Tel. +1.708.597.0900  
 Fax. +1.708.3771.5103  
 sales@gcamerica.com  
 www.gcamerica.com

**GC GERMANY GmbH**  
 Seifgrundstrasse 2  
 D-61348 Bad Homburg  
 Tel. +49.61.72.99.59.60  
 Fax. +49.61.72.99.59.66.6  
 info@germany.gceurope.com  
 www.germany.gceurope.com

**GC ITALIA S.r.l.**  
 Via Calabria 1  
 I-20098 San Giuliano Milanese  
 Tel. +39.02.98.28.20.68  
 Fax. +39.02.98.28.21.00  
 info@italy.gceurope.com  
 www.italy.gceurope.com

**GC UNITED KINGDOM Ltd.**  
 12-15, Coopers Court  
 Newport Pagnell  
 UK-Bucks. MK16 8JS  
 Tel. +44.1908.218.999  
 Fax. +44.1908.218.900  
 info@uk.gceurope.com  
 www.uk.gceurope.com

**GC FRANCE s.a.s.**  
 9 bis, Avenue du Bouton d'Or – BP 166  
 F-94384 Bonneuil sur Marne Cedex  
 Tel. +33.1.49.80.37.91  
 Fax. +33.1.49.80.37.90  
 info@france.gceurope.com  
 www.france.gceurope.com

**GC IBÉRICA**  
 Dental Products, S.L.  
 Edificio Codesa 2  
 Playa de las Américas, 2, 1º, Of. 4  
 ES-28290 Las Rozas, Madrid  
 Tel. +34.916.364.340  
 Fax. +34.916.364.341  
 info@spain.gceurope.com  
 www.spain.gceurope.com

**GC AUSTRIA GmbH**  
 Tallak 124  
 A-8103 Rein bei Graz  
 Tel. +43.312.45.40.20  
 Fax. +43.312.45.40.20.40  
 info@austria.gceurope.com  
 www.austria.gceurope.com

**GC BENELUX B.V.**  
 Edisonbaan 12  
 NL-3439 MN Nieuwegein  
 Tel. +31.30.630.85.00  
 Fax. +31.30.605.59.86  
 info@benelux.gceurope.com  
 www.benelux.gceurope.com

**GC EUROPE N.V.**  
 East European Office  
 Siget 19b  
 HR-10020 Zagreb  
 Tel. +385.1.46.78.474  
 Fax. +385.1.46.78.473  
 info@eeo.gceurope.com  
 www.eeo.gceurope.com

**GC NORDIC AB**  
 Finnish Branch  
 Vanha Hommaksentie 11B  
 FIN-02430 Masala  
 Tel. & Fax. +358.9.221.82.59  
 info@finland.gceurope.com  
 www.finland.gceurope.com

**GC NORDIC AB**  
 Danish Branch  
 Harbour House  
 Sundkrogsgade 21  
 DK-2100 København  
 Tel. +45 23 26 03 82  
 info@denmark.gceurope.com  
 http://nordic.gceurope.com

**GC NORDIC AB**  
 Box 70396  
 S-107 24 Stockholm  
 Tel. +46.8.506.361.85  
 info@nordic.gceurope.com  
 http://nordic.gceurope.com

**GC AUSTRIA GmbH**  
 Swiss Office  
 Bergstrasse 31  
 CH-8890 Flums  
 Tel. +41.81.734.02.70  
 Fax. +41.81.734.02.71  
 info@switzerland.gceurope.com  
 www.switzerland.gceurope.com

**GC AUSTRALASIA DENTAL PTY LTD**  
 1753 Botany Rd  
 Banksmeadow  
 Sydney, NSW 2019  
 Australia  
 Tel: +61.2.9301.8200  
 Fax: +61.2.9316.4196  
 www.gcaustralasia.com